



## ЛУЧШИЕ И САМЫЕ ПОПУЛЯРНЫЕ ПРОЕКТЫ ДОМОВ ИЗ КЛЕЕНОГО БРУСА



ПРОЕКТИРОВАНИЕ ★ ПРОИЗВОДСТВО ★ СТРОИТЕЛЬСТВО  
[www.divo35.ru](http://www.divo35.ru)

## О компании



Компания «ДиВо» занимается производством и строительством деревянных домов из клееного бруса. Является одной из самых крупных, старейших и опытных строительных компаний Вологодской области.

За 17 лет работы мы построили более 120 домов и бань из клееного бруса на всей территории Российской Федерации. Благодаря накопленному опыту и постоянному общению с новыми клиентами мы разрабатываем максимально выгодные условия сотрудничества для каждого заказчика.

- ★ Более 17 лет мы любим и строим прекрасные современные деревянные дома и коттеджи из клееного бруса.
- ★ Более 17 лет все производственные и строительные работы ведутся с соблюдением стандартов европейского качества изготовления и сборки домов.
- ★ Более 17 лет мы производим и создаем уникальные загородные дома, которые отвечают абсолютно любым запросам наших уважаемых клиентов.

## Преимущества компании

- ★ Гарантия низких цен. Мы работаем без посредников. У нас своя лесозаготовительная база. Своё производство. Свои проектировщики и трудовые бригады.
- ★ Бесплатное проектирование. Проектирование под клиента. Учтем все ваши пожелания. Адаптируем любой понравившийся вам проект под технологию клееного бруса.
- ★ Генеральное строительство. Мы предоставляем полный цикл создания дома вашей мечты. От выбора проекта до отделки под ключ.
- ★ Мобильность. Осуществляем доставку и установку домокомплектов в любом регионе России.
- ★ Оперативность. Мы на связи 24 часа в сутки. Вы можете связаться с нами в любой момент.
- ★ Строим круглый год. Благодаря современным технологиям обработки древесины у нас имеется возможность начать строительные работы в любое время в течение года.
- ★ Гарантия чистоты и порядка. Уборка территории после строительных работ.

# Дома от компании «Диво»

Дома от компании «ДиВо» - это результат сочетания вековых традиций строительства деревянных домов и современных технологий обработки древесины.

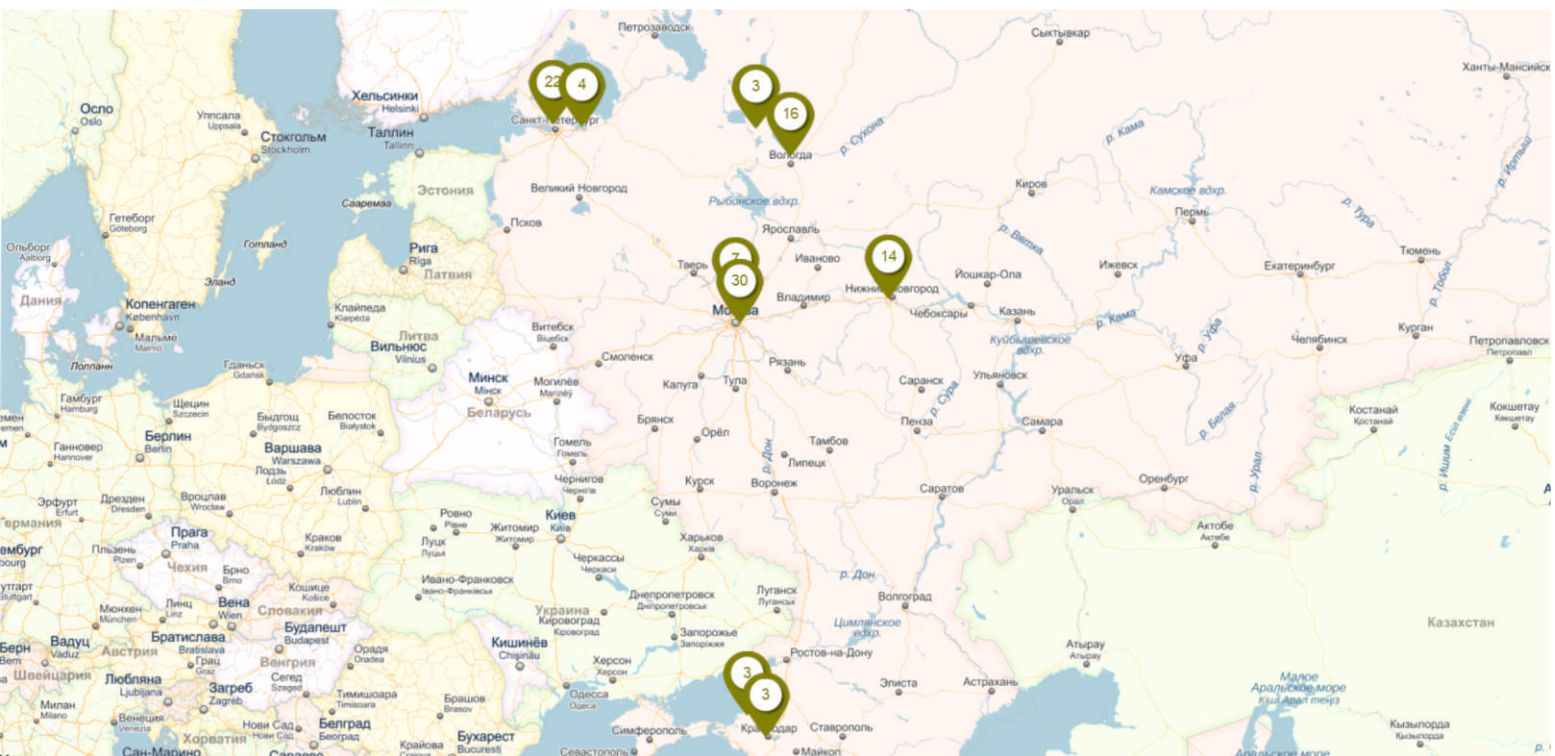
Считается, что деревянные дома, построенные из северного леса, это самые надежные и теплые дома, потому что северные деревья в силу сурового климата имеют очень плотную древесину, что в свою очередь гарантирует долгосрочную службу всех деревянных конструкций дома.

Срок службы дома из клееного бруса значительно превышает долговечность дома из массивной древесины, а так же любого каркасного дома. Отсутствие трещин, расколов и различных деформаций делают стены дома не продуваемыми для сильных ветров. Благодаря заводскому изготовлению домокомплектов наши дома собираются подобно конструктору, основным преимуществом здесь является облегченный монтаж и короткие сроки строительства.

Так же мы можем выделить ещё несколько преимуществ:

- ★ Заводское изготовление в соответствии с утвержденными ГОСТами.
- ★ Маленький процент усадки и усадки дома. Влажность материалов 12%. Мин. усадка по высоте 1%.
- ★ Высокая огнестойкость благодаря покрытию специальной пропиткой.
- ★ Комфортная влажность зимой и летом. Аромат дерева. Дружелюбный микроклимат.
- ★ Свобода архитектурных решений. Точность геометрических размеров.

## География работ





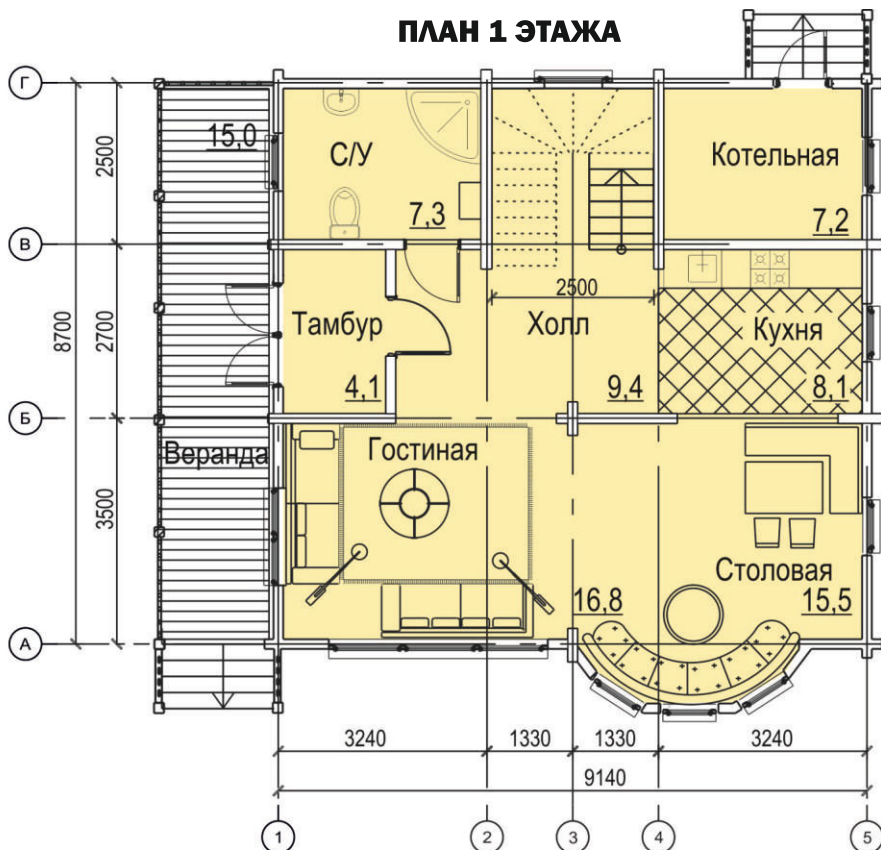
## Проект «Вишенка»



# ДОМА ДО 150 м<sup>2</sup>



**ПЛАН 1 ЭТАЖА**



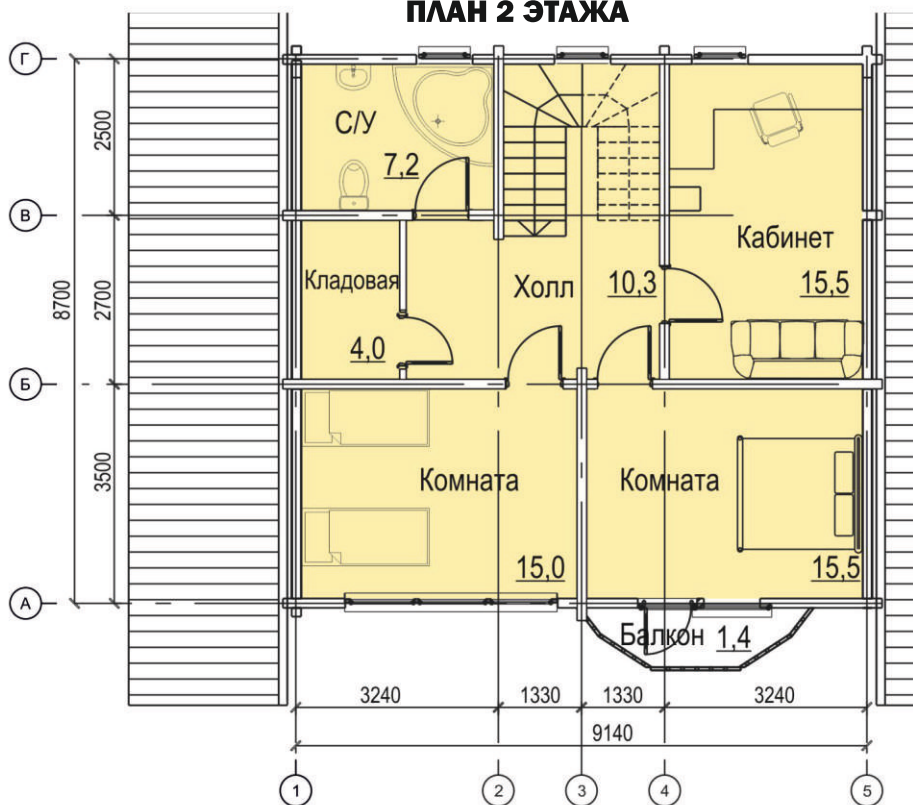
Общая площадь : 138,0 м<sup>2</sup>  
 Этажи : 1 + мансарда  
 Для семьи до 4 человек  
 Кол-во спален : 2

**1 ЭТАЖ**

Тамбур 4.1 м<sup>2</sup>  
 Холл 9.4 м<sup>2</sup>  
 Котельная 7.2 м<sup>2</sup>  
 С/у 7.3 м<sup>2</sup>  
 Кухня 8.1 м<sup>2</sup>  
 Столовая 15.5 м<sup>2</sup>  
 Гостиная 16.8 м<sup>2</sup>  
 Веранда 15.0 м<sup>2</sup>

ИТОГО : 69.0 м<sup>2</sup>

**ПЛАН 2 ЭТАЖА**



**2 ЭТАЖ**

Комната 15.0 м<sup>2</sup>  
 Комната 15.5 м<sup>2</sup>  
 Холл 10.3 м<sup>2</sup>  
 С/у 7.2 м<sup>2</sup>  
 Кабинет 15.5 м<sup>2</sup>  
 Кладовая 4.0 м<sup>2</sup>  
 Балкон 1.4 м<sup>2</sup>

ИТОГО : 69.0 м<sup>2</sup>



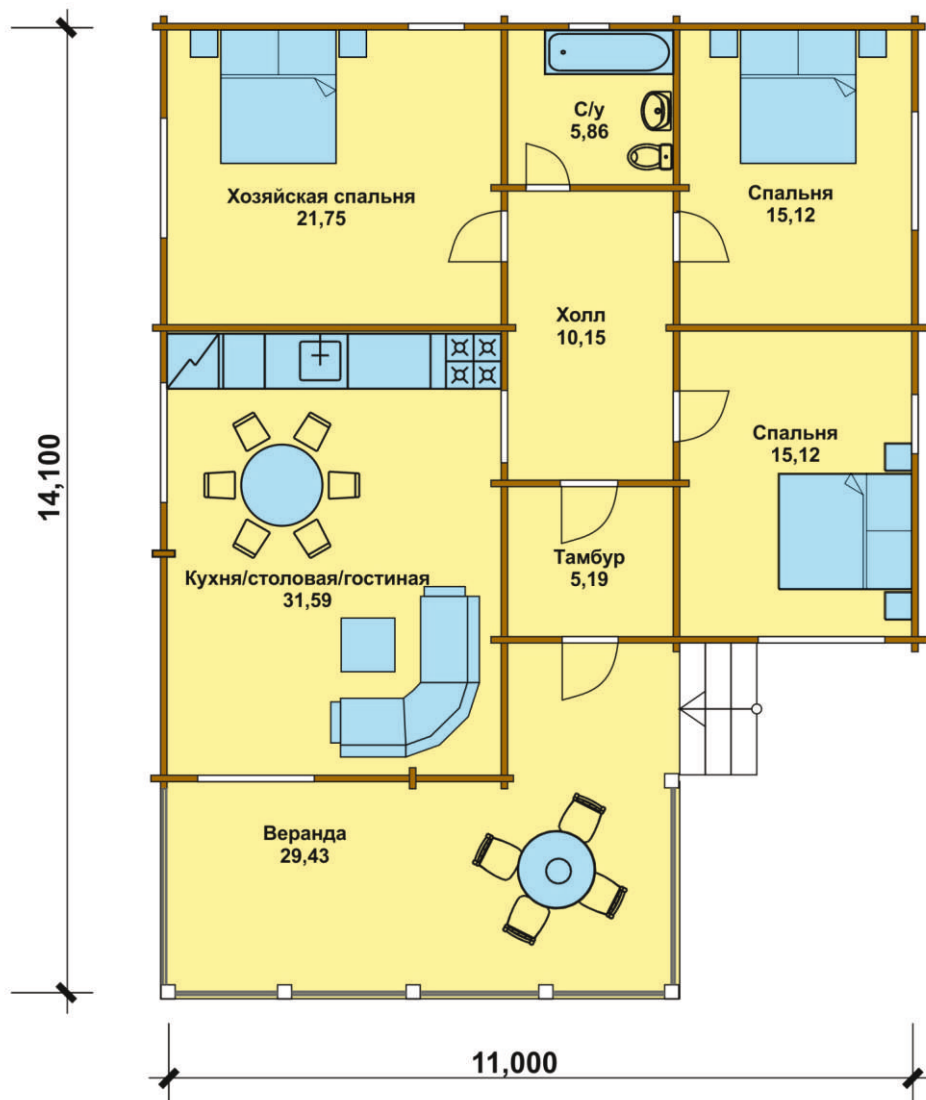
## Проект « Бирюзовый »



# ДОМА ДО 150 м<sup>2</sup>



## ПЛАН 1 ЭТАЖА



Общая площадь : 134,21 м<sup>2</sup>  
Этажи : 1  
Для семьи до 5 человек  
Кол-во спален : 3

### 1 ЭТАЖ

Веранда 29,43 м<sup>2</sup>  
Тамбур 5,19 м<sup>2</sup>  
Кухня-столовая-гостиная 31,59 м<sup>2</sup>  
Холл 10,15 м<sup>2</sup>  
Спальня 15,12 м<sup>2</sup>  
Спальня 15,12 м<sup>2</sup>  
Санузел 5,86 м<sup>2</sup>  
Хозяйская спальня 21,75 м<sup>2</sup>  
  
ИТОГО : 134,21 м<sup>2</sup>

Небольшой загородный дом из клееного бруса, площадью 134,21 кв. м. может использоваться как для постоянного проживания, так и сезонно. Умеренные габариты позволяют разместить его на любом садовом участке. Центральным местом в доме является кухня-столовая-гостиная с большими оконными проемами. Помимо этого в доме предусмотрены три спальные комнаты. Просторная веранда завершает композицию.



## Проект «Зодчий»

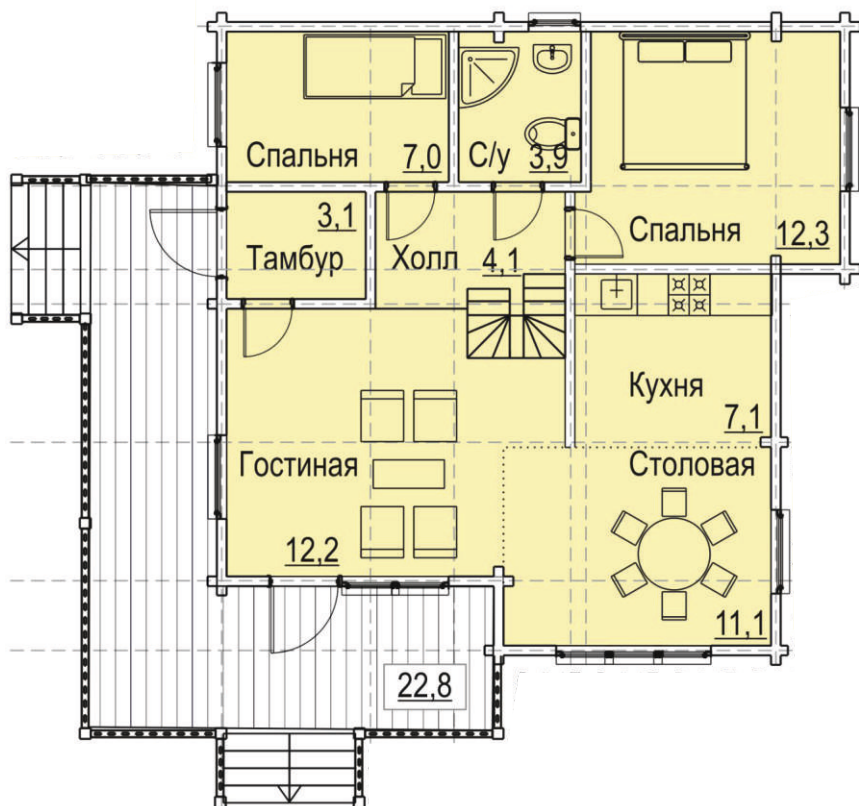




# ДОМА ДО 150 м<sup>2</sup>



## ПЛАН 1 ЭТАЖА



Общая площадь : 102,4 м<sup>2</sup>  
Этажи : 1 + мансарда  
Для семьи до 5 человек  
Кол-во спален : 3

### 1 ЭТАЖ

Терраса 22,8 м<sup>2</sup>  
Тамбур 3,1 м<sup>2</sup>  
Холл 4,1 м<sup>2</sup>  
Кухня 7,1 м<sup>2</sup>  
Столовая 11,1 м<sup>2</sup>  
Гостиная 16,2 м<sup>2</sup>  
Спальня 7,0 м<sup>2</sup>  
Спальня 12,3 м<sup>2</sup>  
С/у 3,9 м<sup>2</sup>

ИТОГО : 87,6 м<sup>2</sup>

## ПЛАН 2 ЭТАЖА



### 2 ЭТАЖ

Спальня 14,8 м<sup>2</sup>

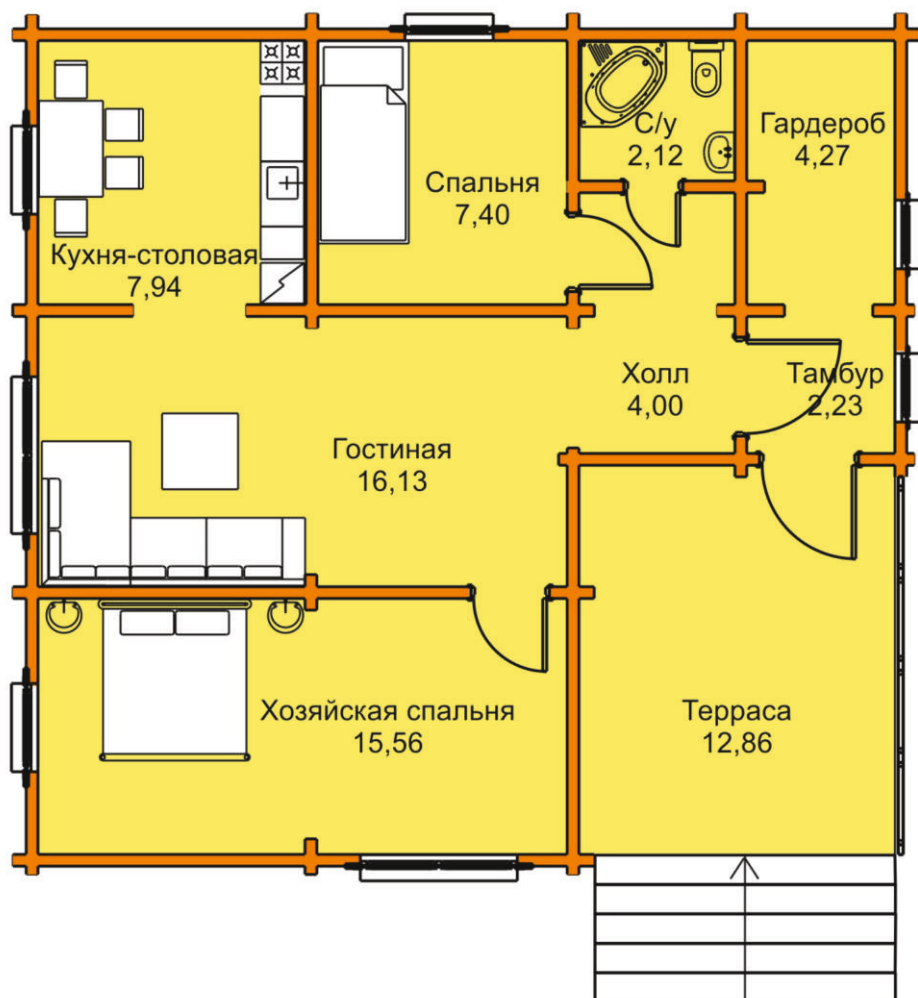
ИТОГО : 14,8 м<sup>2</sup>



## Проект «Рафаэль»



## ПЛАН 1 ЭТАЖА



Общая площадь : 72,51 м<sup>2</sup>  
 Этажи : 1  
 Для семьи до 3 человек  
 Кол-во спален : 2

### 1 ЭТАЖ

Терраса 12,86 м<sup>2</sup>  
 Тамбур 2,23 м<sup>2</sup>  
 Гардероб 4,27 м<sup>2</sup>  
 Кухня-столовая 7,94 м<sup>2</sup>  
 Гостиная 16,13 м<sup>2</sup>  
 Холл 4,00 м<sup>2</sup>  
 Спальня 7,40 м<sup>2</sup>  
 Санузел 2,12 м<sup>2</sup>  
 Хозяйская спальня 15,56 м<sup>2</sup>  
 ИТОГО : 72,51 м<sup>2</sup>

Проект одноэтажного дома из клееного бруса «Рафаэль», площадью 72,51 кв. м., - идеальный вариант для загородного дома. Компактность застройки и функциональность внутренних помещений - одни из главных достоинств данного проекта. Внутренняя площадь дома вмещает в себя тамбур, холл, просторную гостиную, совмещенную с кухней-столовой, две спальных комнаты, а также гардероб и санузел. Снаружи к дому прилегает большая терраса.



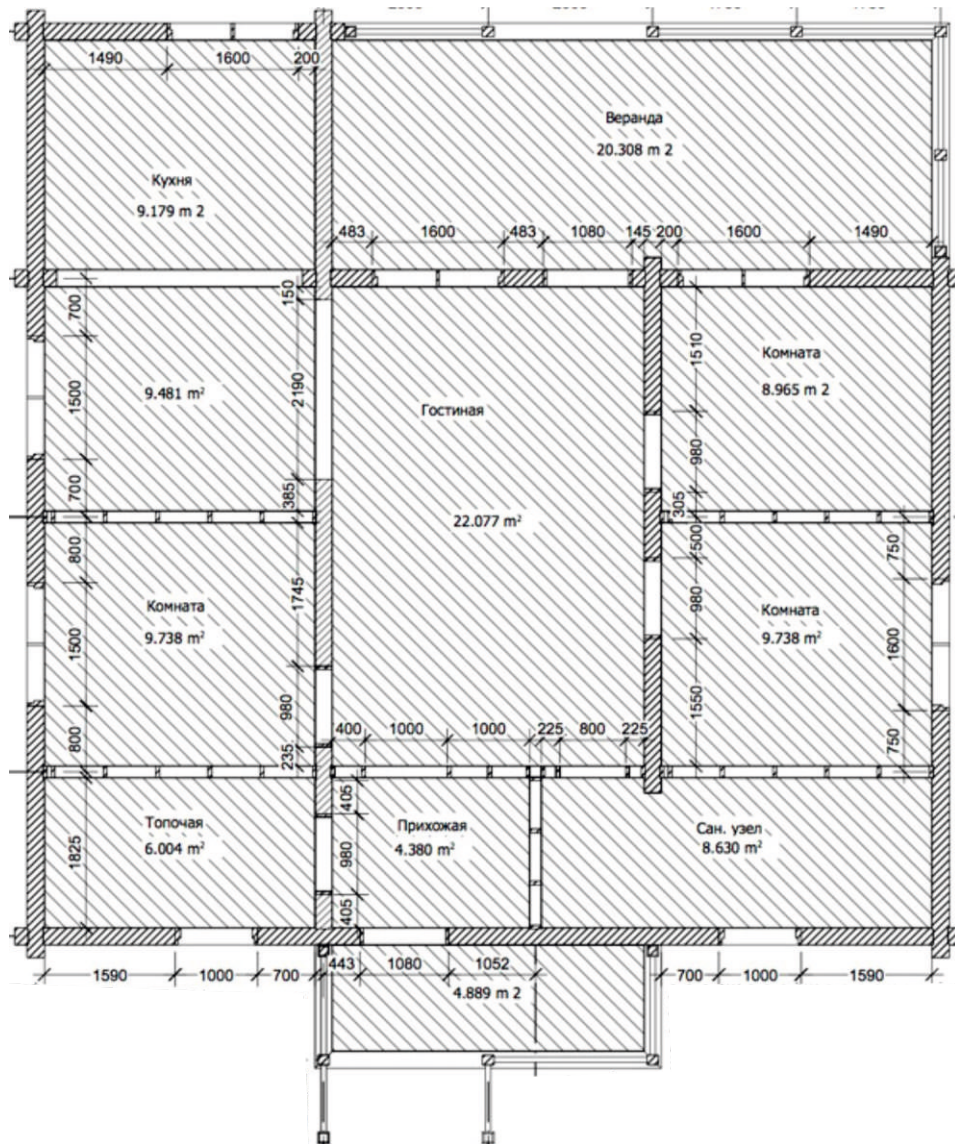
## Проект «Сказка»



# ДОМА ДО 150 м<sup>2</sup>



## ПЛАН 1 ЭТАЖА



Общая площадь : 113 м<sup>2</sup>  
Этажи : 1  
Для семьи до 4 человек  
Кол-во спален : 3

### 1 ЭТАЖ

Крыльцо 4,9 м<sup>2</sup>  
Прихожая 4,4 м<sup>2</sup>  
Топочная 6,0 м<sup>2</sup>  
Комната 9,7 м<sup>2</sup>  
Столовая 9,5 м<sup>2</sup>  
Кухня 9,2 м<sup>2</sup>  
Веранда 20,3 м<sup>2</sup>  
Комната 8,9 м<sup>2</sup>  
Комната 9,7 м<sup>2</sup>  
Санузел 8,6 м<sup>2</sup>  
Гостиная 22,1 м<sup>2</sup>

ИТОГО : 113,3 м<sup>2</sup>

Проект дома из клееного бруса «Сказка», площадью 113 кв. метров, идеально подойдет для отдыха и постоянного проживания семьи из 4-5 человек. Для комфорта хозяев предусмотрено все необходимое. Внутренняя площадь включает в себя прихожую, просторную гостиную, совмещенную с кухней- столовой, три спальных комнаты, а также санузел и топочная. Снаружи дом дополнен верандой.



## Проект «Солнечный»

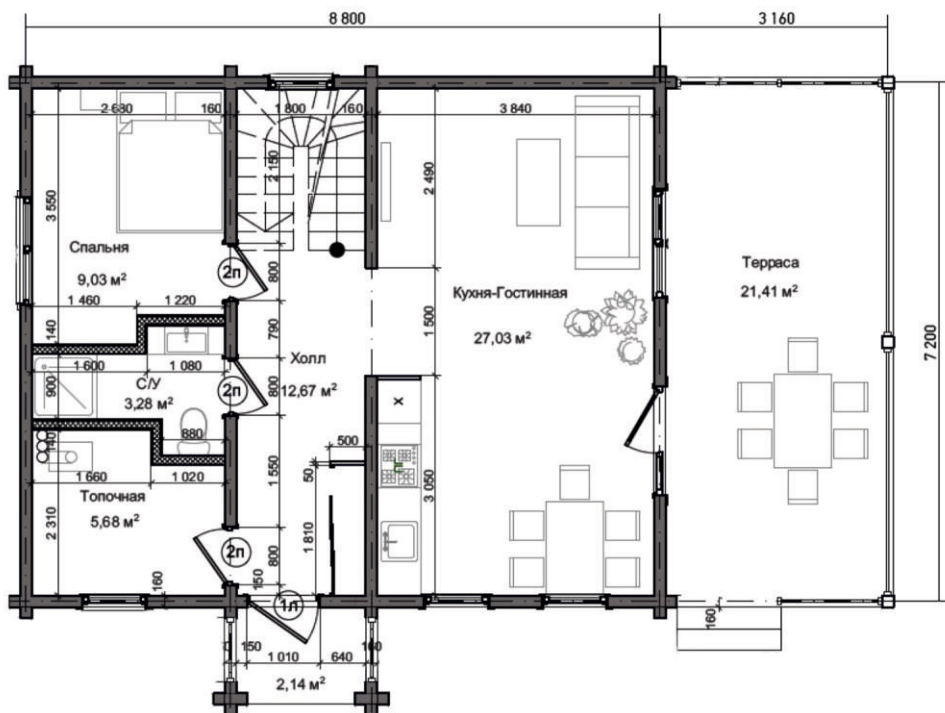
Невероятно популярный дом из клееного бруса, строительство которого предназначается для круглогодичного проживания и нахождения в нем в любые морозы. Данный проект заслужил свое доверие у наших клиентов благодаря эргономичности и невероятно удобной планировке, уютным и приятным внешним видом. В доме четыре спальные комнаты, одна из которых располагается на первом этаже, что немаловажно для людей старшего возраста.



# ДОМА ДО 150 м<sup>2</sup>



## ПЛАН 1 ЭТАЖА



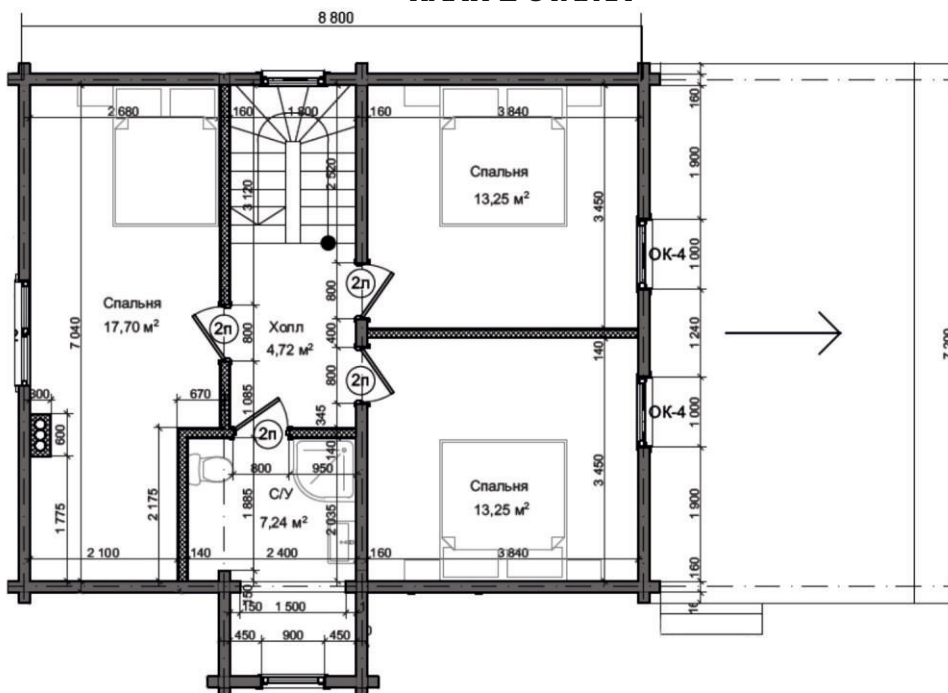
Общая площадь : 145 м<sup>2</sup>  
 Этажи : 2  
 Для семьи до 8 человек  
 Кол-во спален : 4

### 1 ЭТАЖ

Терраса 21,4 м<sup>2</sup>  
 Спальня 9,0 м<sup>2</sup>  
 Топочная 5,7 м<sup>2</sup>  
 С/у 3,3 м<sup>2</sup>  
 Холл 12,7 м<sup>2</sup>  
 Зона лестницы 3,6 м<sup>2</sup>  
 Кухня-гостиная 27,0 м<sup>2</sup>  
 Крыльцо 2,1 м<sup>2</sup>

ИТОГО : 84,8 м<sup>2</sup>

## ПЛАН 2 ЭТАЖА



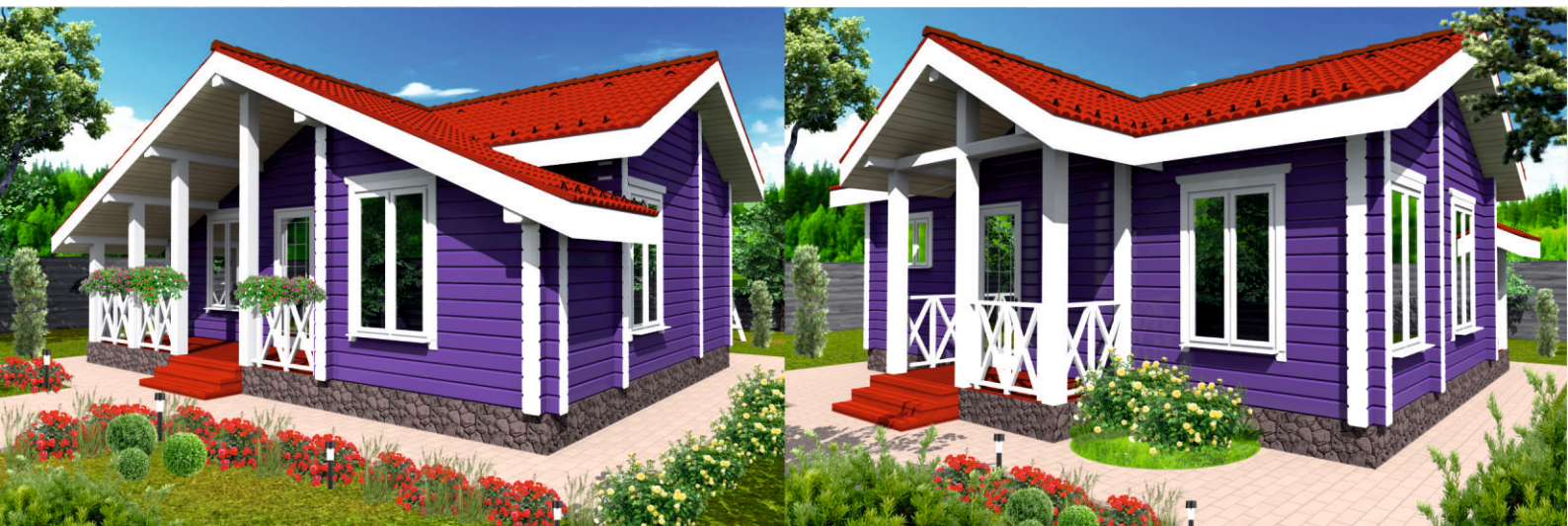
### 2 ЭТАЖ

Спальня 17,7 м<sup>2</sup>  
 С/у 7,2 м<sup>2</sup>  
 Холл 4,7 м<sup>2</sup>  
 Зона лестницы 3,6 м<sup>2</sup>  
 Спальня 13,2 м<sup>2</sup>  
 Спальня 13,2 м<sup>2</sup>

ИТОГО : 59,8 м<sup>2</sup>



## Проект «Гостевой»





# ДОМА ДО 150 м<sup>2</sup>



## ПЛАН 1 ЭТАЖА



Общая площадь : 138,0 м<sup>2</sup>

Этажи : 1 + мансарда

Для семьи до 4 человек

Кол-во спален : 2

### 1 ЭТАЖ

Тамбур 4.1 м<sup>2</sup>

Холл 9.4 м<sup>2</sup>

Котельная 7.2 м<sup>2</sup>

С/у 7.3 м<sup>2</sup>

Кухня 8.1 м<sup>2</sup>

Столовая 15.5 м<sup>2</sup>

Гостиная 16.8 м<sup>2</sup>

Веранда 15.0 м<sup>2</sup>

ИТОГО : 69.0 м<sup>2</sup>

Проект «Гостевой», площадью 138 кв. метров, идеально подойдет для отдыха семьи из 4-5 человек. Для комфорта хозяев в доме предусмотрено все необходимое. Внутренняя площадь дома включает в себя прихожую, холл, просторную гостиную, совмещенную с кухней-столовой, площадью 16,8 кв. метров, одну спальную комнату. Снаружи дом дополнен крыльцом и террасой.



## Проект «Доброта»

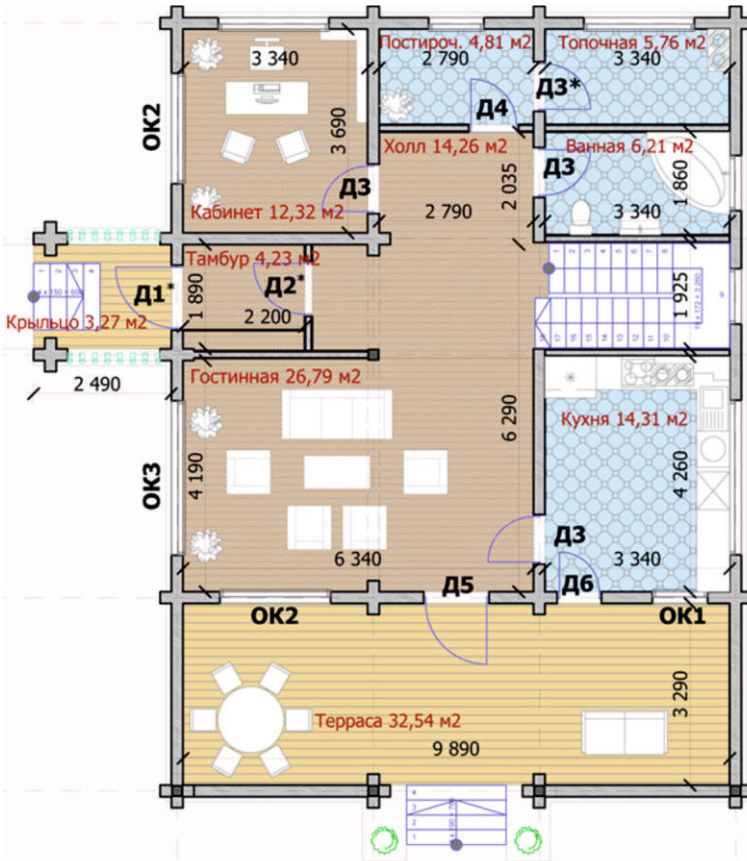


Комфортный дом, предназначен для круглогодичного проживания. Данный проект рассчитан на большую семью и включает в себя три спальни ( все располагаются на втором этаже), одну из спален на втором этаже можно использовать как гостевую. Просторная кухня расположена на первом этаже дома и отделена от гостиной. Она имеет выход на просторную террасу, где можно приятно собраться всей семьей в хорошую погоду.

ДОМА от 150 до 300 м<sup>2</sup>



**ПЛАН 1 ЭТАЖА**



Общая площадь : 220 м<sup>2</sup>

Этажи : 2

Для семьи до 6 человек

Кол-во спален : 3

**1 ЭТАЖ**

Терраса 32,54 м<sup>2</sup>

Гостиная 27,0 м<sup>2</sup>

Холл 14,26 м<sup>2</sup>

Кухня 14,31 м<sup>2</sup>

Ванная 6,21 м<sup>2</sup>

Топочная 5,76 м<sup>2</sup>

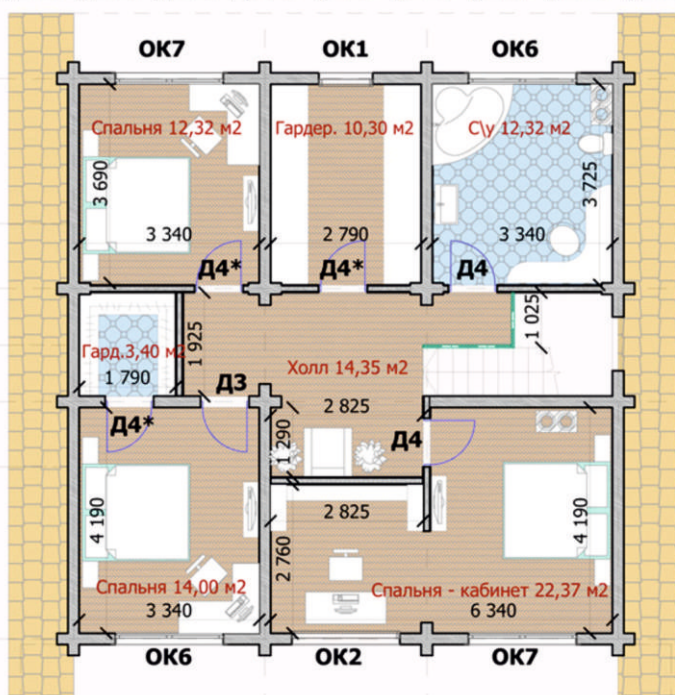
Кабинет 12,32 м<sup>2</sup>

Постирочная 4,81 м<sup>2</sup>

Крыльцо 3,27 м<sup>2</sup>

ИТОГО : 126,24 м<sup>2</sup>

**ПЛАН 2 ЭТАЖА**



**2 ЭТАЖ**

Спальня 12,32 м<sup>2</sup>

Гардеробная 10,30 м<sup>2</sup>

Санузел 12,32 м<sup>2</sup>

Гардеробная 3,40 м<sup>2</sup>

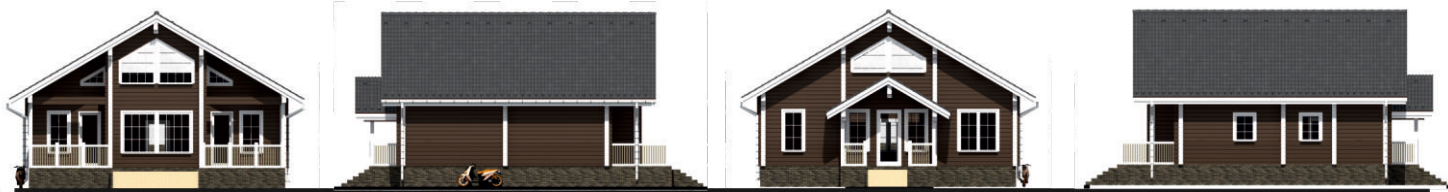
Спальня 14,0 м<sup>2</sup>

Спальня-кабинет 22,37 м<sup>2</sup>

ИТОГО : 89,06 м<sup>2</sup>



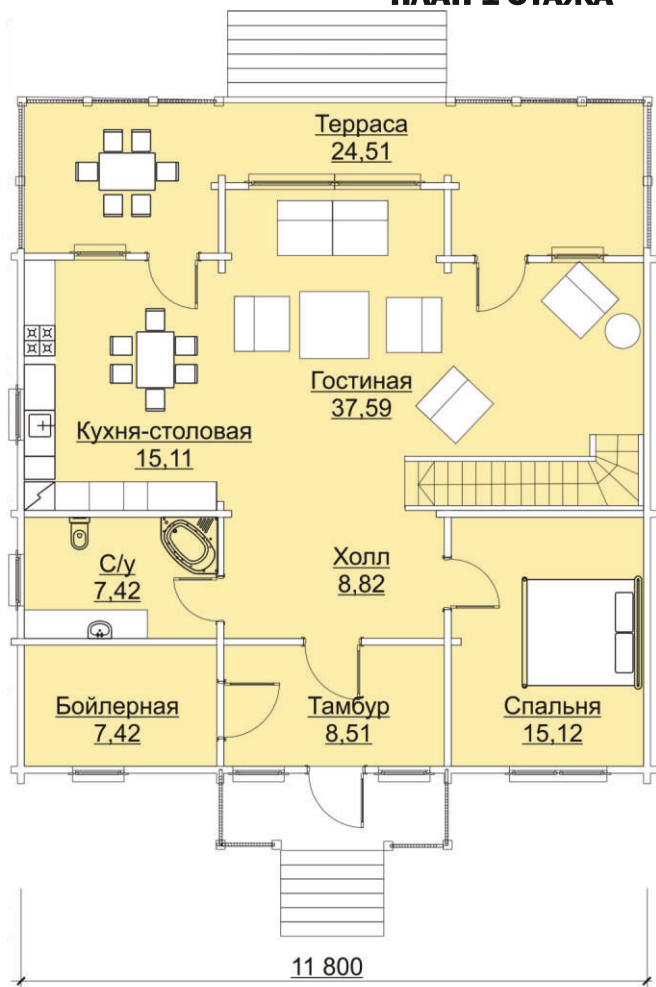
## Проект «Альпийский»



ДОМА от 150 до 300 м<sup>2</sup>



**ПЛАН 1 ЭТАЖА**



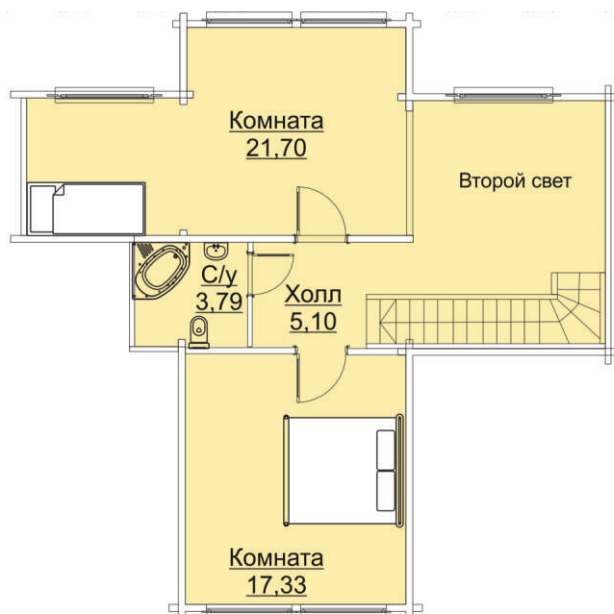
Общая площадь : 172,42 м<sup>2</sup>  
Этажи : 2  
Для семьи до 6 человек  
Кол-во спален : 4

**1 ЭТАЖ**

Терраса 24,51 м<sup>2</sup>  
Тамбур 8,51 м<sup>2</sup>  
Бойлерная 7,42 м<sup>2</sup>  
Кухня-столовая 15,11 м<sup>2</sup>  
Гостиная 37,59 м<sup>2</sup>  
Холл 8,82 м<sup>2</sup>  
Спальня 15,12 м<sup>2</sup>  
Санузел 7,42 м<sup>2</sup>

ИТОГО : 124,5 м<sup>2</sup>

**ПЛАН 2 ЭТАЖА**



**2 ЭТАЖ**

Комната 21,70 м<sup>2</sup>  
Комната 17,33 м<sup>2</sup>  
Холл 5,10 м<sup>2</sup>  
Санузел 3,79 м<sup>2</sup>

ИТОГО : 47,92 м<sup>2</sup>



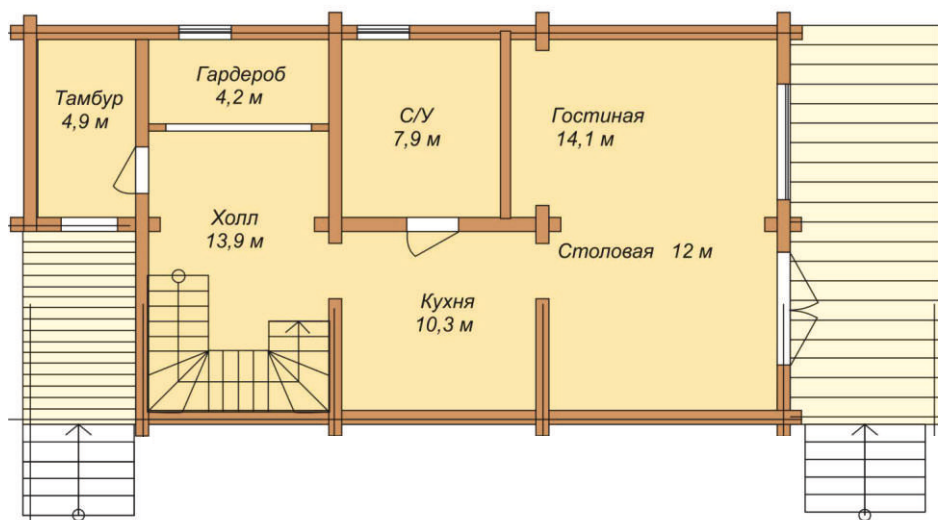
## Проект «Ромео»



# ДОМА от 150 до 300 м<sup>2</sup>



## ПЛАН 1 ЭТАЖА

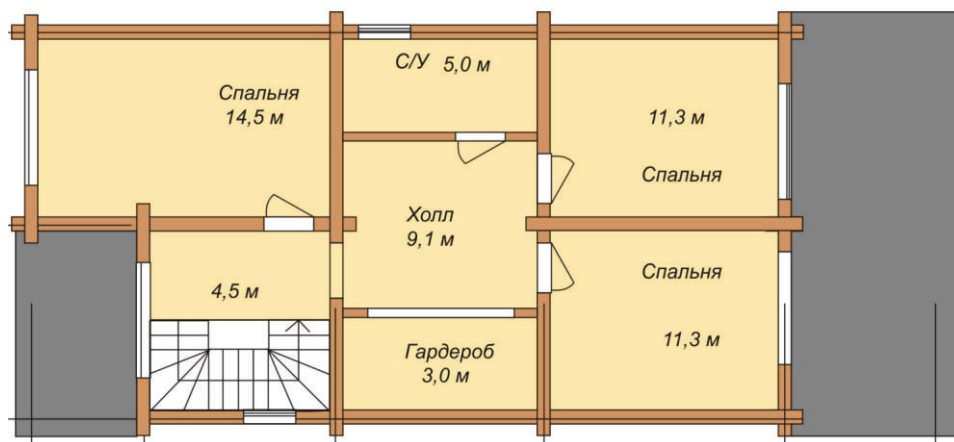


Общая площадь : 155 м<sup>2</sup>  
Этажи : 2  
Для семьи до 6 человек  
Кол-во спален : 3

### 1 ЭТАЖ

Тамбур 4,9 м<sup>2</sup>  
Гардеробная 4,2 м<sup>2</sup>  
Санузел 7,9 м<sup>2</sup>  
Гостиная 14,1 м<sup>2</sup>  
Холл 13,9 м<sup>2</sup>  
Кухня 10,3 м<sup>2</sup>  
Столовая 12,0 м<sup>2</sup>  
Терраса 16,6 м<sup>2</sup>

## ПЛАН 2 ЭТАЖА



ИТОГО : 89,8 м<sup>2</sup>

### 2 ЭТАЖ

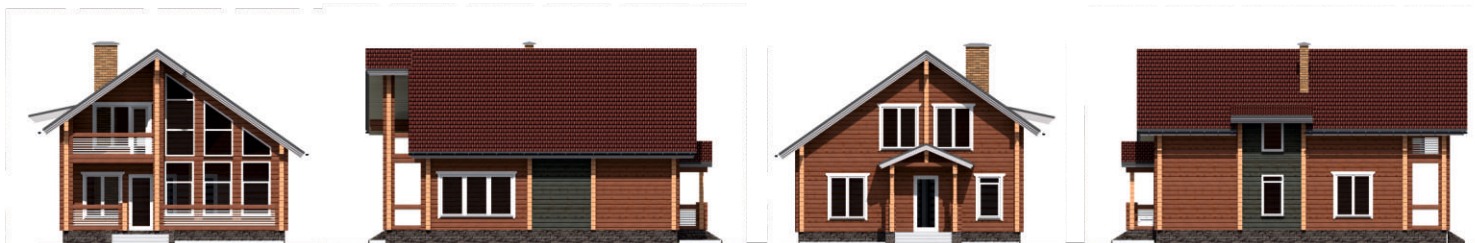
Спальня 14,5 м<sup>2</sup>  
Санузел 5,0 м<sup>2</sup>  
Холл 9,1 м<sup>2</sup>  
Спальня 11,3 м<sup>2</sup>  
Гардероб 5,0 м<sup>2</sup>  
Спальня 11,3 м<sup>2</sup>  
Коридор 4,5 м<sup>2</sup>  
Зона лестницы 4,5 м<sup>2</sup>

ИТОГО : 65,2 м<sup>2</sup>

Классический проект дома из клееного бруса площадью 155 кв.м. включает в себя все необходимые удобства для комфортабельного постоянного проживания за городом. Общая площадь первого этажа 89,8 кв.м., второго - 65,2 кв.м. В состав планировки входит просторная кухня 10,3 кв.м, соседствующая со оригинальной столовой, которая имеет выход на большую террасу. Столовая совмещена с уютной гостиной.



## Проект «Терем»

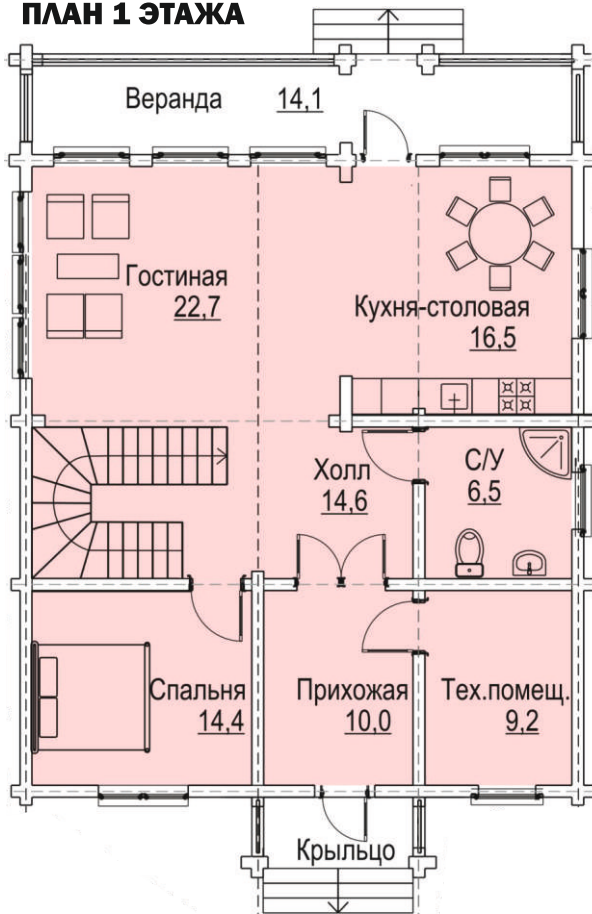




ДОМА от 150 до 300 м<sup>2</sup>



**ПЛАН 1 ЭТАЖА**



Общая площадь : 180,0 м<sup>2</sup>

Этажи : 2

Для семьи до 5 человек

Кол-во спален : 3

**1 ЭТАЖ**

Прихожая 10,0 м<sup>2</sup>

Холл 14,6 м<sup>2</sup>

Тех.помещение 9,2 м<sup>2</sup>

Спальня 14,4 м<sup>2</sup>

Санузел 6,5 м<sup>2</sup>

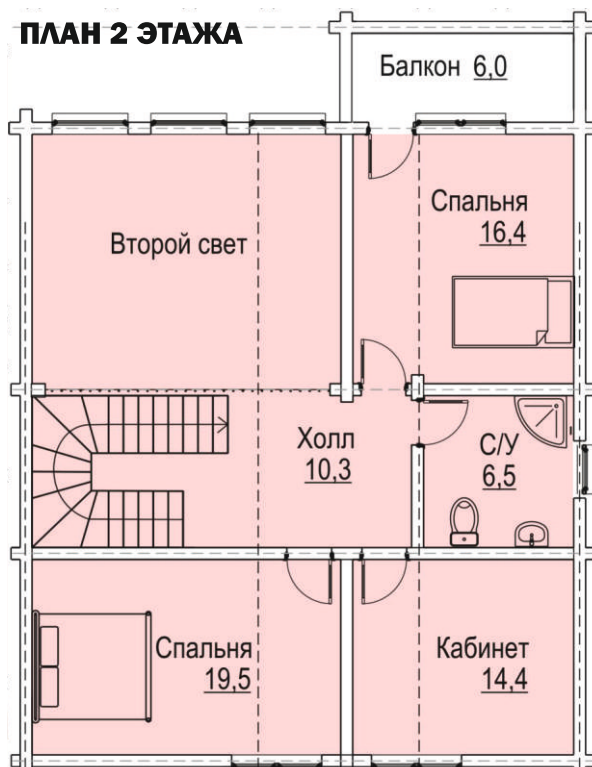
Кухня-столовая 16,5 м<sup>2</sup>

Гостиная 22,7 м<sup>2</sup>

Веранда 14,1 м<sup>2</sup>

ИТОГО : 107,0 м<sup>2</sup>

**ПЛАН 2 ЭТАЖА**



**2 ЭТАЖ**

Спальня 19,5 м<sup>2</sup>

Кабинет 14,4 м<sup>2</sup>

Холл 10,3 м<sup>2</sup>

Санузел 6,5 м<sup>2</sup>

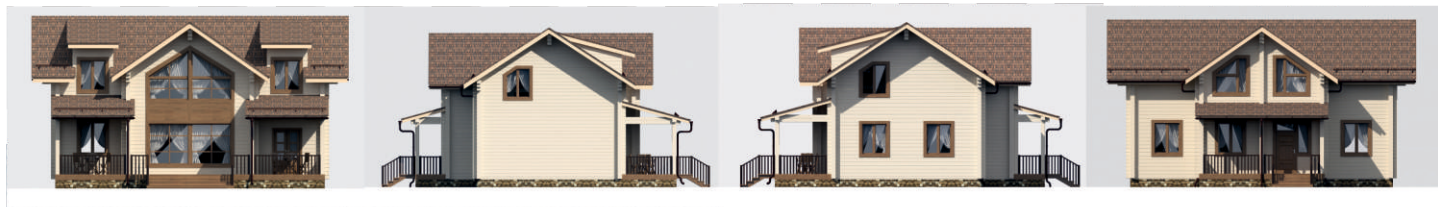
Спальня 16,4 м<sup>2</sup>

Балкон 6,0 м<sup>2</sup>

ИТОГО : 73,1 м<sup>2</sup>



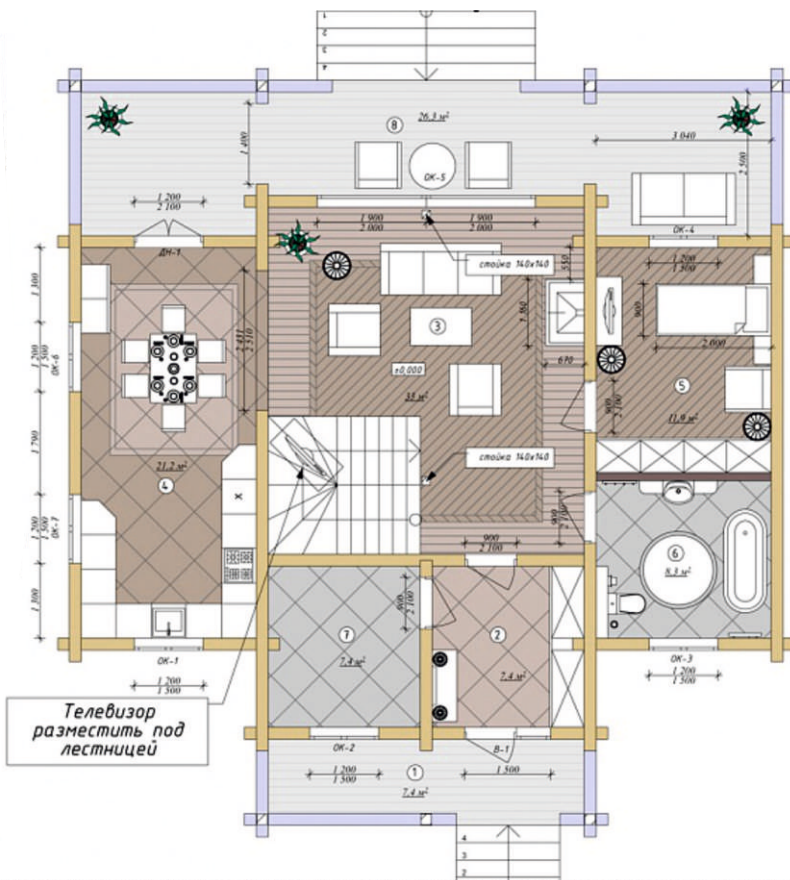
## Проект «Успех»



# ДОМА от 150 до 300 м<sup>2</sup>



## ПЛАН 1 ЭТАЖА



Общая площадь : 205,2 м<sup>2</sup>

Этажи : 2

Для семьи до 8 человек

Кол-во спален : 4

### 1 ЭТАЖ

Крыльцо 7,4 м<sup>2</sup>

Прихожая 7,4 м<sup>2</sup>

Гостиная 33,0 м<sup>2</sup>

Кухня-столовая 21,2 м<sup>2</sup>

Спальня 11,9 м<sup>2</sup>

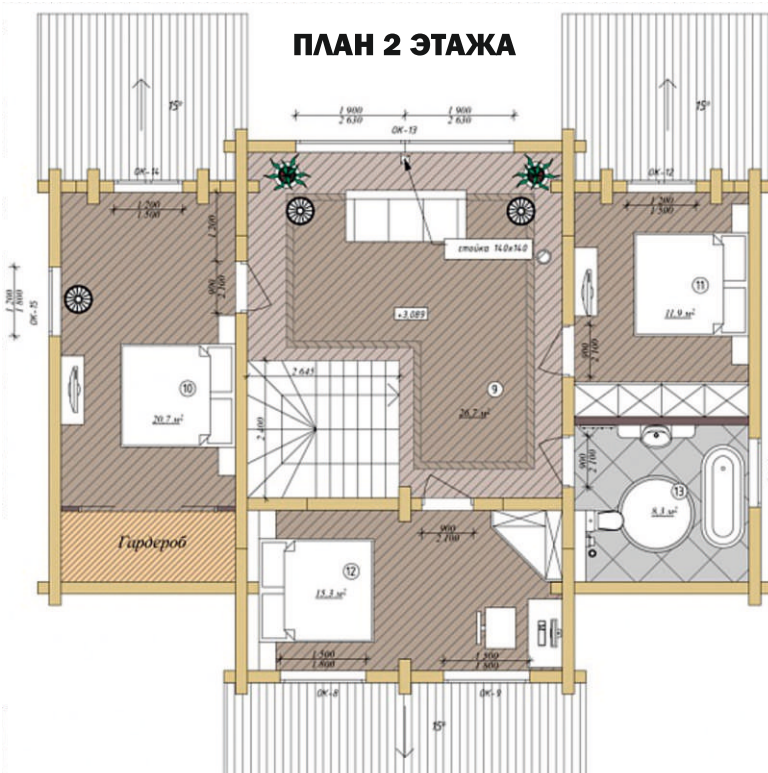
Санузел 8,3 м<sup>2</sup>

Топочная 7,4 м<sup>2</sup>

Терраса 26,4 м<sup>2</sup>

ИТОГО : 123,0 м<sup>2</sup>

## ПЛАН 2 ЭТАЖА



### 2 ЭТАЖ

Холл 26,7

Спальня 20,7 м<sup>2</sup>

Спальня 11,9 м<sup>2</sup>

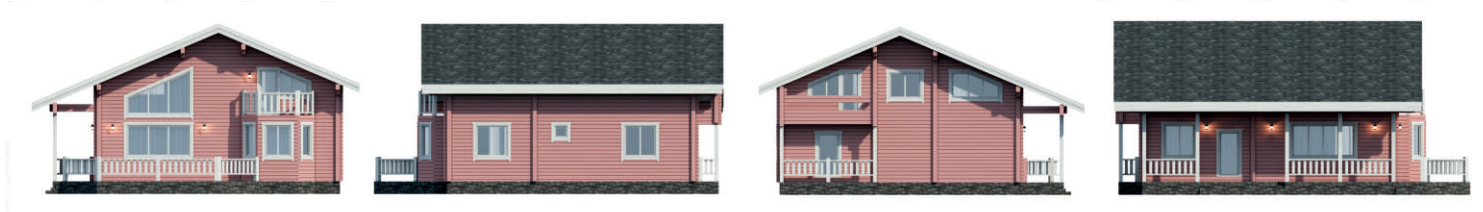
Спальня 15,3 м<sup>2</sup>

Санузел 8,3 м<sup>2</sup>

ИТОГО : 82,9 м<sup>2</sup>



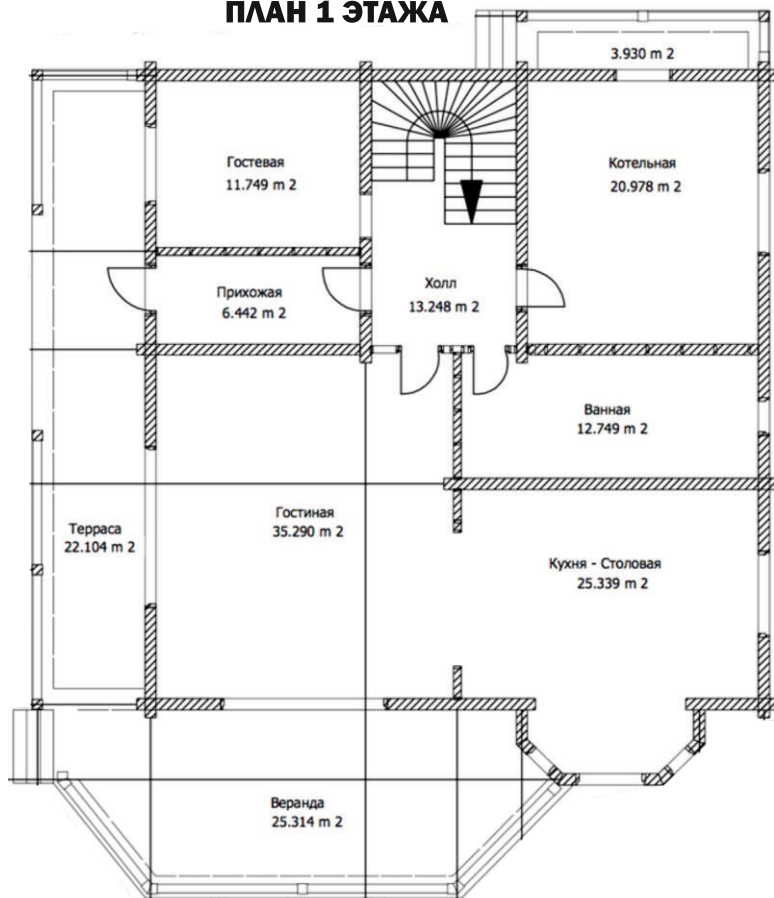
## Проект «Фламинго»



ДОМА от 150 до 300 м<sup>2</sup>



**ПЛАН 1 ЭТАЖА**



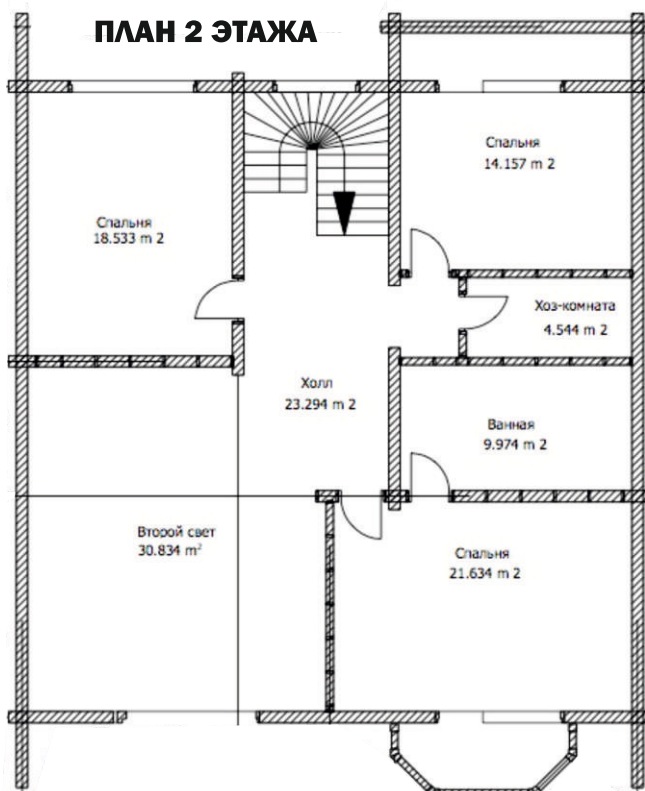
Общая площадь : 300,0 м<sup>2</sup>  
Этажи : 2  
Для семьи до 6 человек  
Кол-во спален : 3

**1 ЭТАЖ**

Крыльцо 3,93 м<sup>2</sup>  
Холл 13,25 м<sup>2</sup>  
Котельная 20,98 м<sup>2</sup>  
Ванная 12,75 м<sup>2</sup>  
Кухня - столовая 25,34 м<sup>2</sup>  
Веранда 25,31 м<sup>2</sup>  
Гостиная 35,29 м<sup>2</sup>  
Терраса 22,1 м<sup>2</sup>  
Прихожая 6,44 м<sup>2</sup>  
Гостевая 11,75 м<sup>2</sup>

ИТОГО : 177,14 м<sup>2</sup>

**ПЛАН 2 ЭТАЖА**



**2 ЭТАЖ**

Холл 23,29 м<sup>2</sup>  
Спальня 14,16 м<sup>2</sup>  
Хоз-комната 4,54 м<sup>2</sup>  
Ванная 9,97 м<sup>2</sup>  
Спальня 21,63 м<sup>2</sup>  
Второй свет 30,83 м<sup>2</sup>  
Спальня 18,53 м<sup>2</sup>

ИТОГО : 122,95 м<sup>2</sup>



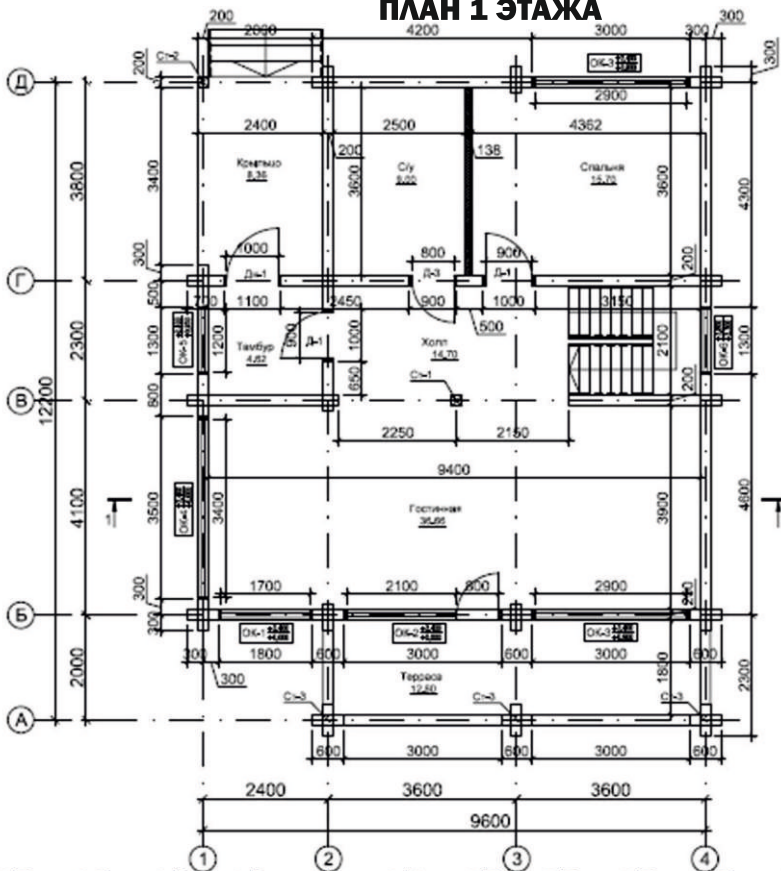
## Проект «Ясный»



ДОМА от 150 до 300 м<sup>2</sup>



**ПЛАН 1 ЭТАЖА**



Общая площадь : 174,32 м<sup>2</sup>

Этажи : 2

Для семьи до 7 человек

Кол-во спален : 4

**1 ЭТАЖ**

Крыльцо 8,36 м<sup>2</sup>

Тамбур 4,89 м<sup>2</sup>

Санузел 9,00 м<sup>2</sup>

Холл 14,70 м<sup>2</sup>

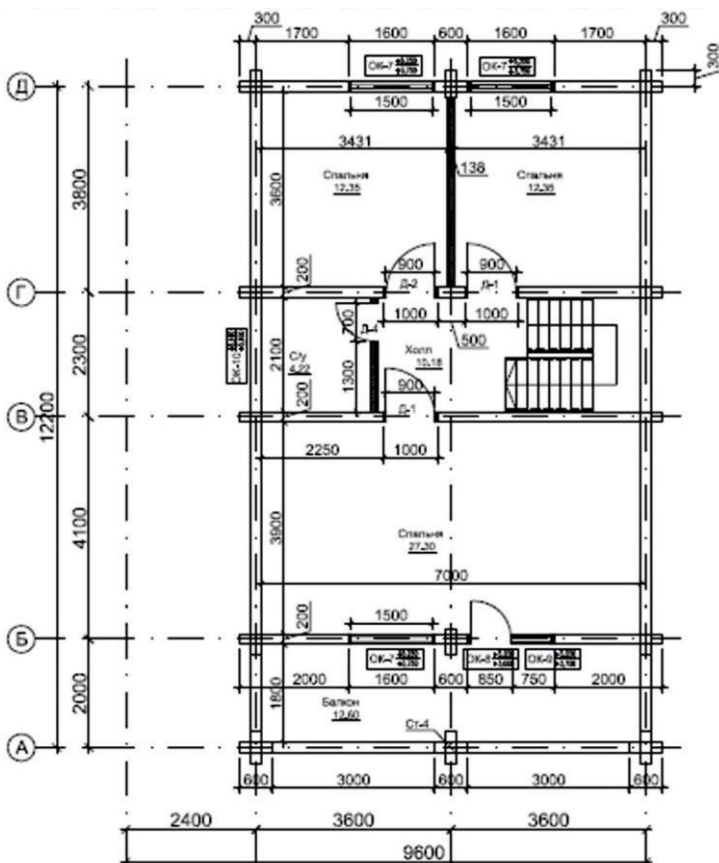
Спальня 15,70 м<sup>2</sup>

Гостиная 30,06 м<sup>2</sup>

Терраса 12,60 м<sup>2</sup>

ИТОГО : 95,31 м<sup>2</sup>

**ПЛАН 2 ЭТАЖА**



**2 ЭТАЖ**

Спальня 12,35 м<sup>2</sup>

Спальня 12,36 м<sup>2</sup>

Холл 10,18 м<sup>2</sup>

Санузел 4,22 м<sup>2</sup>

Спальня 27,30 м<sup>2</sup>

Балкон 12,60 м<sup>2</sup>

ИТОГО : 79,01 м<sup>2</sup>



## Проект «Поместье»



Многофункциональный дом для постоянного проживания площадью 362 кв.м., оснащенный просторной террасой, кухней-столовой, гостиной, комнатой отдыха, сауной, парной на первом этаже. На втором этаже расположена зона бильярда и три просторных спальни. Санузлы на 1 и 2 этажах.

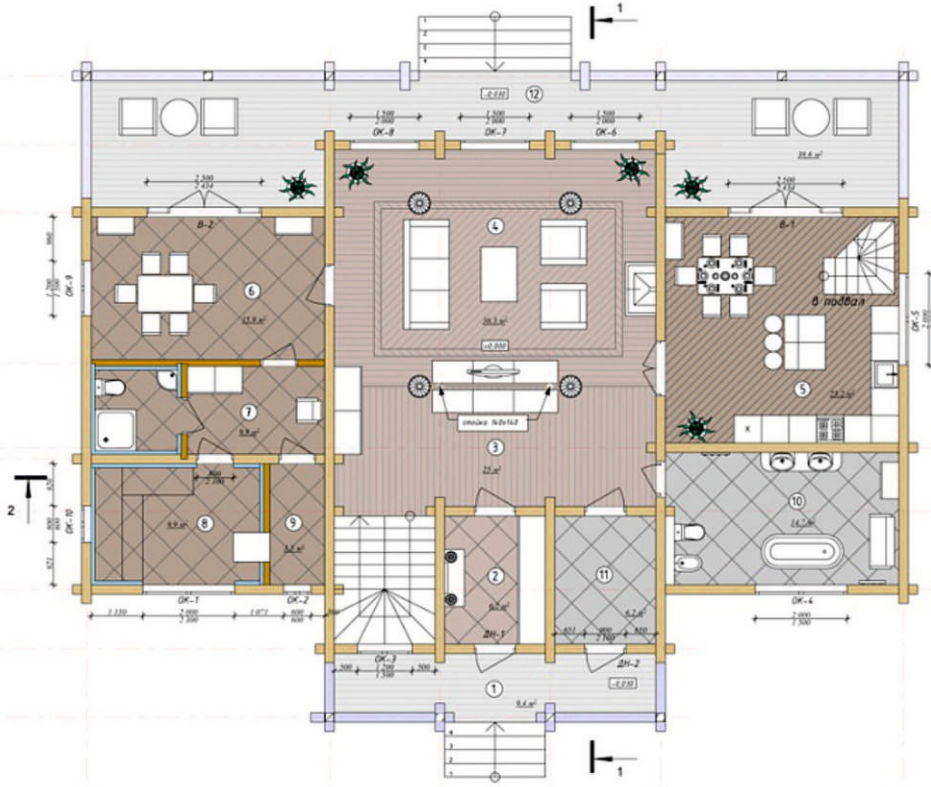




# ДОМА от 300 м<sup>2</sup>



## ПЛАН 1 ЭТАЖА



Общая площадь : 362,0 м<sup>2</sup>

Этажи : 2

Для семьи до 6 человек

Кол-во спален : 3

### 1 ЭТАЖ

Крыльцо 9,4 м<sup>2</sup>

Прихожая 6,2 м<sup>2</sup>

Холл 25 м<sup>2</sup>

Гостиная 36,3 м<sup>2</sup>

Кухня-столовая 25,2 м<sup>2</sup>

Комната отдыха 15,9 м<sup>2</sup>

Помывочная 9,8 м<sup>2</sup>

Парная 9,9 м<sup>2</sup>

Топочная (Сауна) 3,5 м<sup>2</sup>

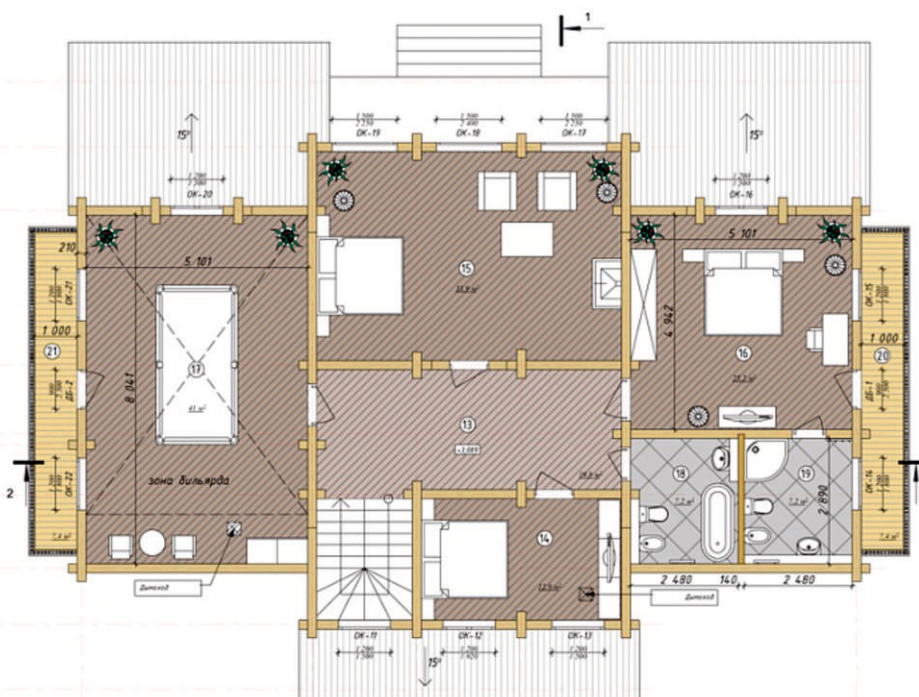
Санузел 14,7 м<sup>2</sup>

Котельная 6,2 м<sup>2</sup>

Терраса 38,6 м<sup>2</sup>

ИТОГО : 200,7 м<sup>2</sup>

## ПЛАН 2 ЭТАЖА



### 2 ЭТАЖ

Холл 19,8 м<sup>2</sup>

Спальня 12,9 м<sup>2</sup>

Спальня 33,9 м<sup>2</sup>

Спальня 25,2 м<sup>2</sup>

Бильярдная 41,0 м<sup>2</sup>

Санузел 7,2 м<sup>2</sup>

Санузел 7,2 м<sup>2</sup>

Балкон 7,4 м<sup>2</sup>

Балкон 7,4 м<sup>2</sup>

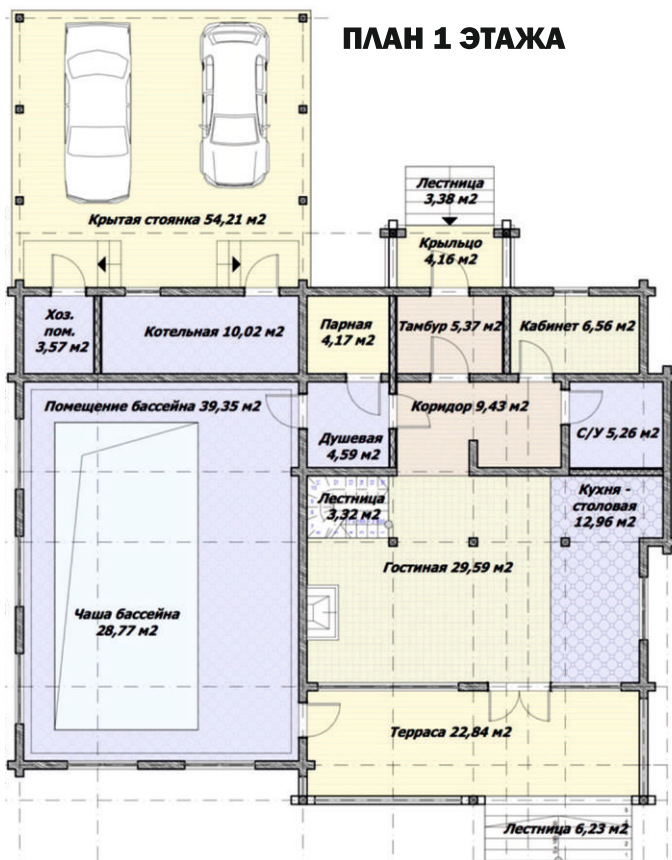
ИТОГО : 162,0 м<sup>2</sup>



## Проект «Романтик»



# ДОМА от 300 м<sup>2</sup>

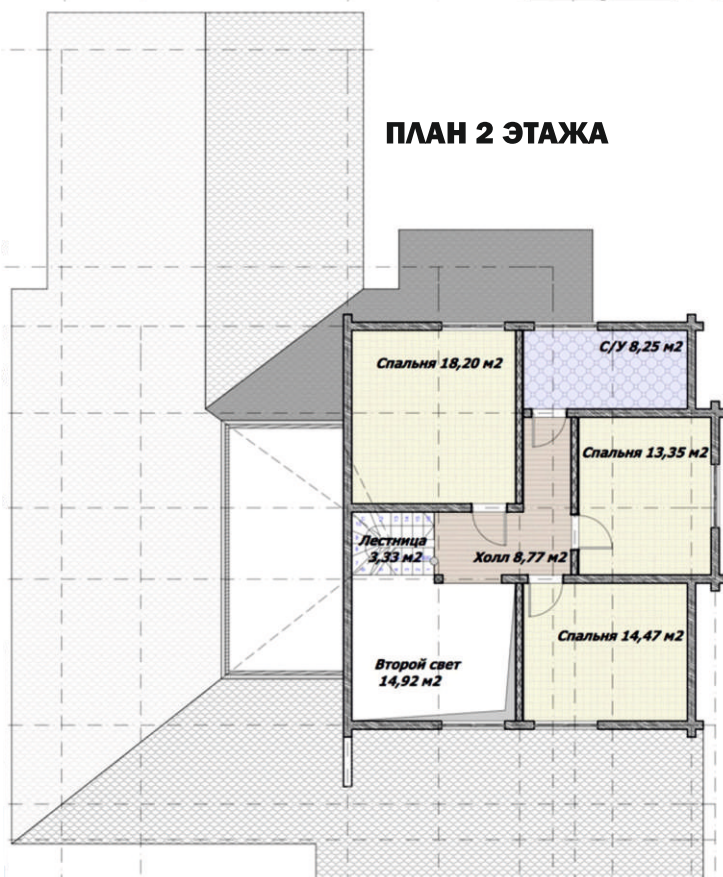


Общая площадь : 335,0 м<sup>2</sup>  
 Этажи : 2  
 Для семьи до 6 человек  
 Кол-во спален : 3

## 1 ЭТАЖ

Крытая стоянка 54,21 м<sup>2</sup>  
 Лестница 3,38 м<sup>2</sup>  
 Крыльцо 4,16 м<sup>2</sup>  
 Тамбур 5,37 м<sup>2</sup>  
 Парная 4,17 м<sup>2</sup>  
 Хоз.помещение 3,57 м<sup>2</sup>  
 Котельная 10,02 м<sup>2</sup>  
 Кабинет 6,56 м<sup>2</sup>  
 Коридор 9,43 м<sup>2</sup>  
 Душевая 4,59 м<sup>2</sup>  
 Санузел 5,26 м<sup>2</sup>  
 Помещение бассейна 68,12 м<sup>2</sup>  
 Гостиная 29,59 м<sup>2</sup>  
 Кухня-столовая 12,96 м<sup>2</sup>  
 Лестница 3,32 м<sup>2</sup>  
 Терраса 22,84 м<sup>2</sup>  
 Лестница 6,23 м<sup>2</sup>

ИТОГО : 253,78 м<sup>2</sup>



## 2 ЭТАЖ

Спальня 18,20 м<sup>2</sup>  
 Санузел 8,25 м<sup>2</sup>  
 Спальня 13,35 м<sup>2</sup>  
 Холл 8,77 м<sup>2</sup>  
 Лестница 3,33 м<sup>2</sup>  
 Второй свет 14,92 м<sup>2</sup>  
 Спальня 14,47 м<sup>2</sup>

ИТОГО : 81,29 м<sup>2</sup>



## Проект «Великий»

Большой, уютный проект дома, общей площадью 338 кв.м. с великолепной организацией внутреннего пространства, ориентированный на максимальную комфортабельность постоянного проживания за городом. На первом этаже находится просторная кухня-столовая, комната отдыха, сауна, парная - являются неотъемлемым составляющим загородного дома. На втором этаже три спальни, бильярдная, гардеробные и санузлы.



# ДОМА от 300 м<sup>2</sup>



## ПЛАН 1 ЭТАЖА



Общая площадь : 338,0 м<sup>2</sup>  
 Этажи : 2  
 Для семьи до 10 человек  
 Кол-во спален : 5

### 1 ЭТАЖ

Веранда 25,38 м<sup>2</sup>  
 Кухня-столовая 22,81 м<sup>2</sup>  
 Котельная 9,54 м<sup>2</sup>  
 Гостиная 23,85 м<sup>2</sup>  
 Холл 24,16 м<sup>2</sup>  
 Тамбур 9,05 м<sup>2</sup>  
 Спальня 15,52 м<sup>2</sup>  
 Санузел 3,47 м<sup>2</sup>  
 Комната отдыха 17,59 м<sup>2</sup>  
 Санузел 2,22 м<sup>2</sup>  
 Парная 7,15 м<sup>2</sup>  
 Крыльцо 5,04 м<sup>2</sup>  
 Спальня 17,59 м<sup>2</sup>

## ПЛАН 2 ЭТАЖА

Заштриховано пространство,  
 необходимое для бильярдного  
 стола на 9 футов



ИТОГО : 183,37 м<sup>2</sup>

### 2 ЭТАЖ

Бильярдная 31,09 м<sup>2</sup>  
 Холл 20,77 м<sup>2</sup>  
 Спальня 21,75 м<sup>2</sup>  
 Гардеробная 5,71 м<sup>2</sup>  
 Гардеробная 5,71 м<sup>2</sup>  
 Гардеробная 5,71 м<sup>2</sup>  
 Спальня 21,75 м<sup>2</sup>  
 Спальня 22,27 м<sup>2</sup>  
 Санузел 10,0 м<sup>2</sup>  
 Санузел 10,72 м<sup>2</sup>  
 Гардеробная 5,71 м<sup>2</sup>  
 Гардеробная 5,71 м<sup>2</sup>

ИТОГО : 155,48 м<sup>2</sup>



## Проект «Лесной мотив»

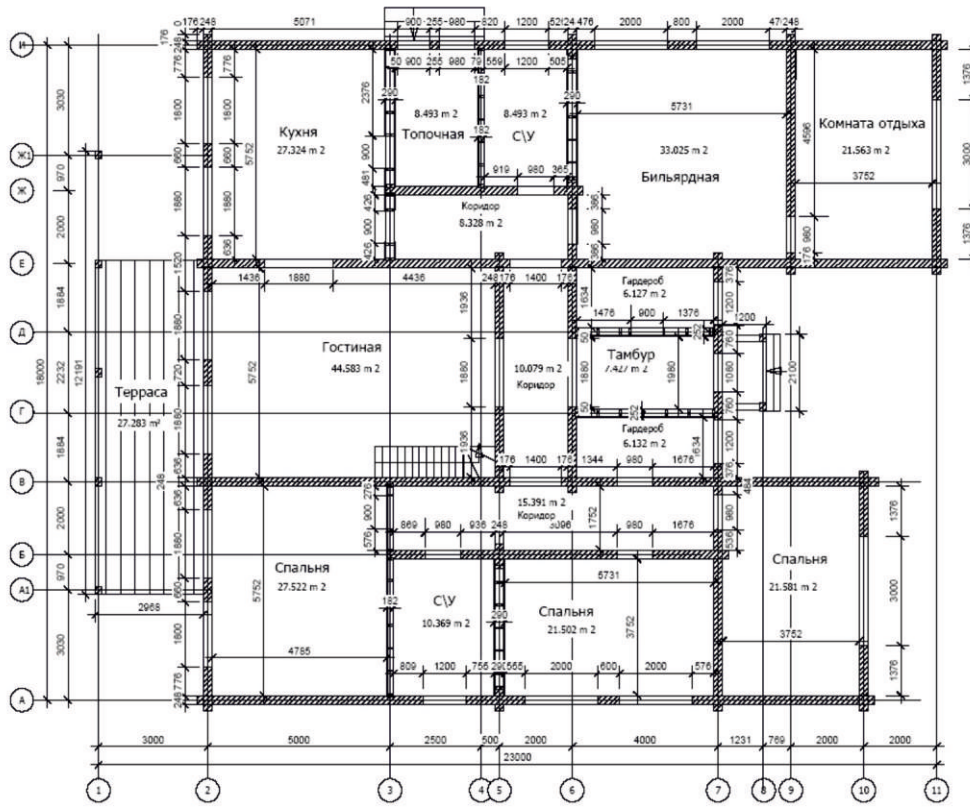
Уютный дом для постоянного проживания площадью 388 кв.м. На первом этаже просторная терраса площадью 27 кв.м., кухня 27 кв.м, гостиная - 44.6 кв.м., три спальни, одна из которых может использоваться как гостевая. Проектом предусмотрена комната отдыха - 21.6 кв.м. и бильярдная - 33 кв.м. Первый и второй этажи объединены вторым светом над гостиной. На втором этаже спальня - 33 кв.м, с балконом - 4.4 кв.м и санузел.



# ДОМА от 300 м<sup>2</sup>



## ПЛАН 1 ЭТАЖА



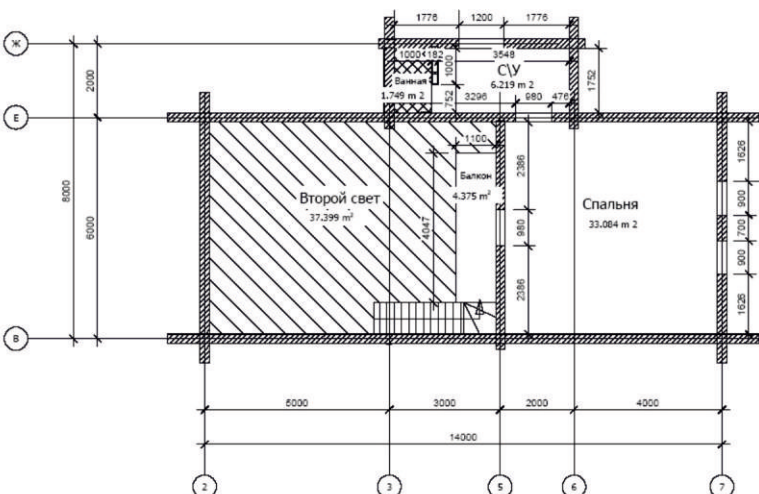
Общая площадь : 388,0 м<sup>2</sup>  
 Этажи : 2  
 Для семьи до 10 человек  
 Кол-во спален : 4

### 1 ЭТАЖ

Кухня 27,32 м<sup>2</sup>  
 Топочная 8,50 м<sup>2</sup>  
 Санузел 8,50 м<sup>2</sup>  
 Бильярдная 33,03 м<sup>2</sup>  
 Комната отдыха 21,56 м<sup>2</sup>  
 Терраса 27,28 м<sup>2</sup>  
 Гостиная 44,58 м<sup>2</sup>  
 Гардероб 6,13 м<sup>2</sup>  
 Коридор 33,80 м<sup>2</sup>  
 Спальня 27,52 м<sup>2</sup>  
 Спальня 21,50 м<sup>2</sup>  
 Спальня 21,58 м<sup>2</sup>  
 Санузел 10,37 м<sup>2</sup>

ИТОГО : 305,23 м<sup>2</sup>

## ПЛАН 2 ЭТАЖА



### 2 ЭТАЖ

Санузел 7,97 м<sup>2</sup>  
 Балкон 4,38 м<sup>2</sup>  
 Спальня 33,08 м<sup>2</sup>  
 Второй свет 37,40 м<sup>2</sup>

ИТОГО : 82,83 м<sup>2</sup>



## Проект «Мечта»

Интересный проект, гармонично сочетающий безупречный внешний вид, компактную планировку и комфортное размещение для всей семьи. На первом этаже кухня-столовая, гостиная - каминная комната с выходом на просторную очаровательную террасу, где можно собраться всей семьей в хорошую погоду, кладовая, кабинет, котельная. На втором этаже две просторные комфортные спальни, две детские комнаты с выходом на индивидуальные балконы. Санузлы расположены на первом и втором этажах.





# ДОМА от 300 м<sup>2</sup>



Общая площадь : 332,0 м<sup>2</sup>

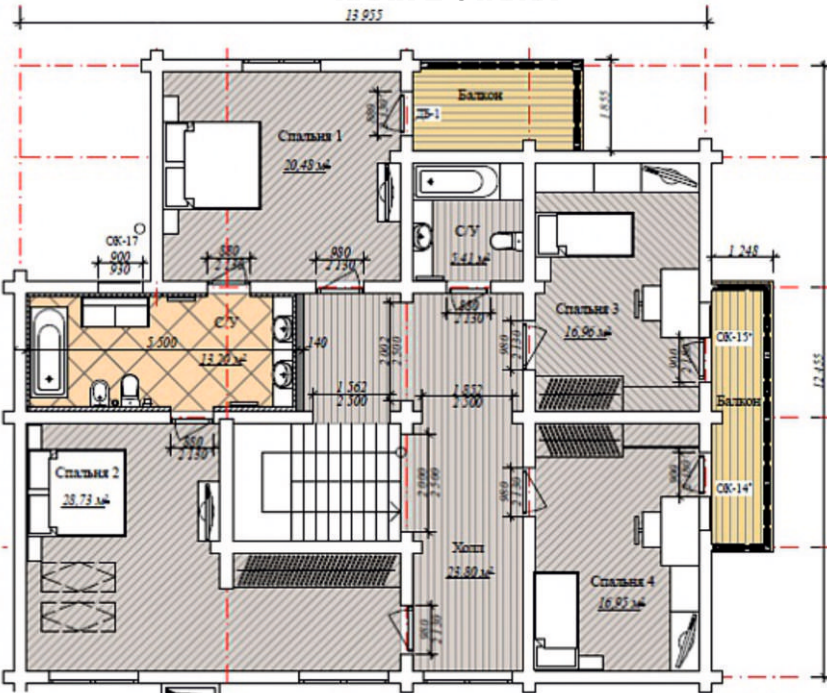
Этажи : 2

Для семьи до 6 человек

Кол-во спален : 4



**ПЛАН 2 ЭТАЖА**



## 1 ЭТАЖ

- Крыльцо 6,41 м<sup>2</sup>
- Крыльцо 5,95 м<sup>2</sup>
- Тамбур 5,41 м<sup>2</sup>
- Кладовая 8,06 м<sup>2</sup>
- Холл 36,55 м<sup>2</sup>
- Гардероб 8,26 м<sup>2</sup>
- Кухня-столовая 32,07 м<sup>2</sup>
- Гостиная-каминная комната 34,83 м<sup>2</sup>
- Кабинет 16,95 м<sup>2</sup>
- Котельная 20,57 м<sup>2</sup>
- Санузел 7,10 м<sup>2</sup>
- Терраса 11,81 м<sup>1</sup>

ИТОГО : 193,97 м<sup>2</sup>

## 2 ЭТАЖ

- Холл 23,80 м<sup>2</sup>
- Спальня 20,48 м<sup>2</sup>
- Спальня 28,73 м<sup>2</sup>
- Спальня 16,96 м<sup>2</sup>
- Спальня 16,95 м<sup>2</sup>
- Санузел 13,20 м<sup>2</sup>
- Санузел 5,41 м<sup>2</sup>
- Балкон 6,45 м<sup>2</sup>
- Балкон 6,88 м<sup>2</sup>

ИТОГО : 138,86 м<sup>2</sup>



## Проект «Родное»

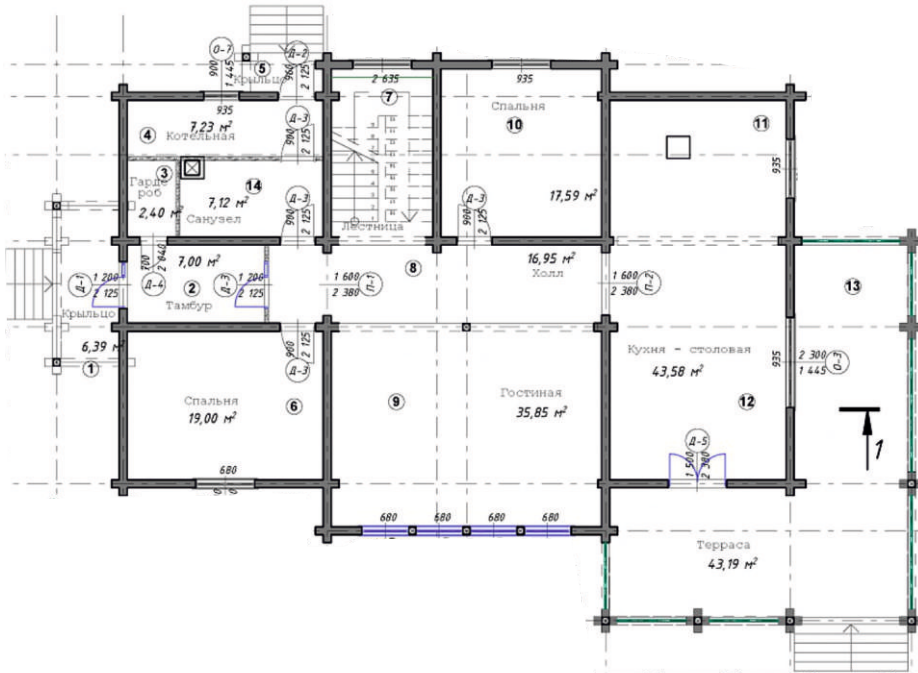
Крепкие и надежные стены из натурального материала хорошо сохраняют тепло брусового материала, а продуманная планировка, прекрасный внешний вид создаёт удобство, комфорт и уют семейного очага. Проект «Родное» отличается от других своей индивидуальной респектабельностью и величием, с присутствием большого второго света и шикарных окон. Он полностью воплощает в жизнь все мечты заказчика.



# ДОМА от 300 м<sup>2</sup>



## ПЛАН 1 ЭТАЖА



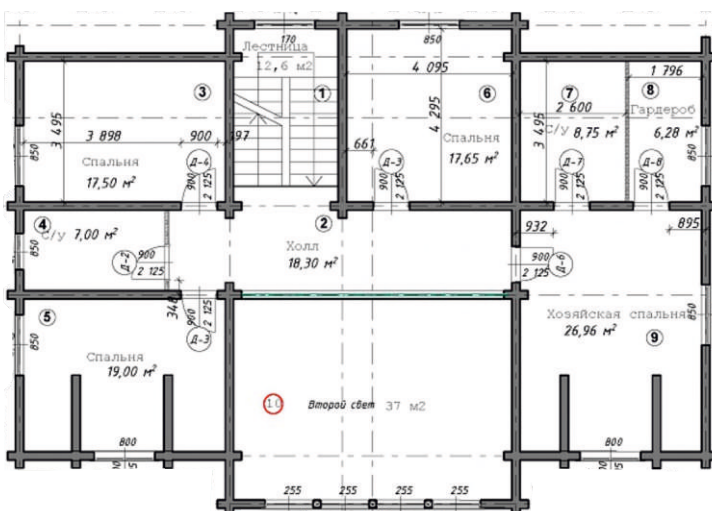
Общая площадь : 390,0 м<sup>2</sup>  
 Этажи : 2  
 Для семьи до 12 человек  
 Кол-во спален : 6

### 1 ЭТАЖ

Крыльцо 6,39 м<sup>2</sup>  
 Тамбур 7,0 м<sup>2</sup>  
 Гардеробная 2,4 м<sup>2</sup>  
 Котельная 7,23 м<sup>2</sup>  
 Крыльцо 0,92 м<sup>2</sup>  
 Спальня 19,0 м<sup>2</sup>  
 Зона лестницы 12,6 м<sup>2</sup>  
 Холл 16,95 м<sup>2</sup>  
 Гостиная 35,85 м<sup>2</sup>  
 Спальня 17,59 м<sup>2</sup>  
 Кухня-столовая 43,58 м<sup>2</sup>  
 Терраса 43,19 м<sup>2</sup>  
 Санузел 7,12 м<sup>2</sup>

ИТОГО : 219,82 м<sup>2</sup>

## ПЛАН 2 ЭТАЖА



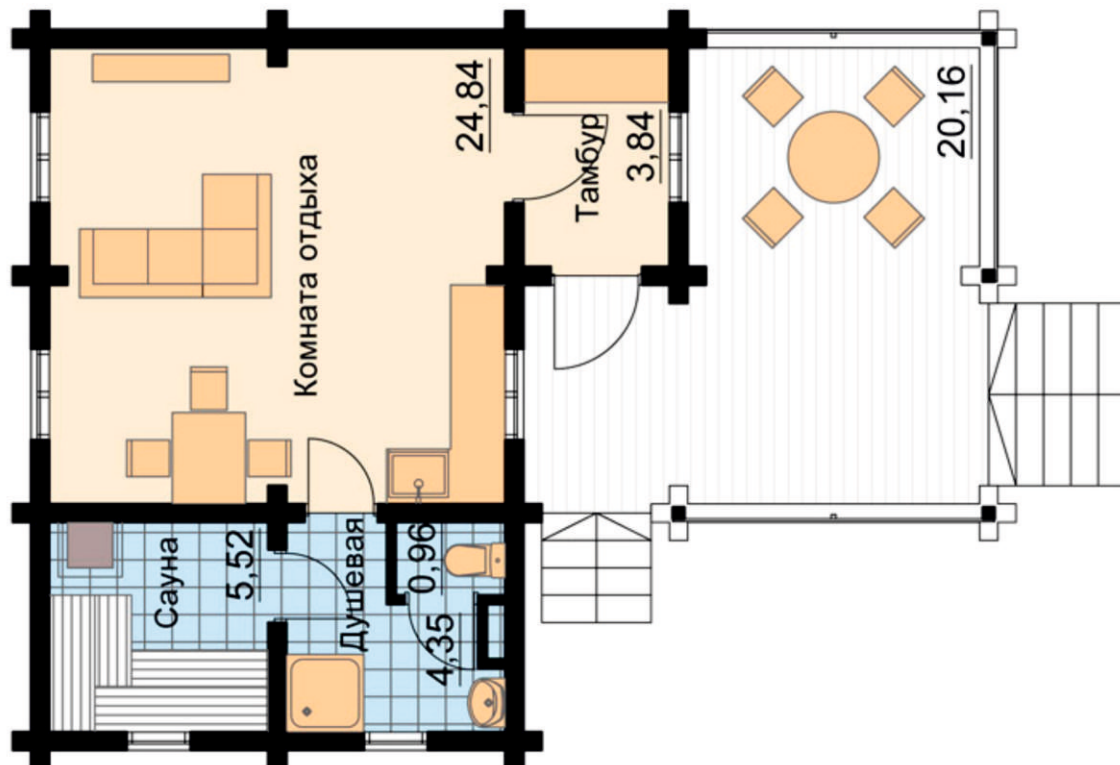
### 2 ЭТАЖ

Зона лестницы 16,2 м<sup>2</sup>  
 Холл 18,3 м<sup>2</sup>  
 Спальня 17,5 м<sup>2</sup>  
 Санузел 7,0 м<sup>2</sup>  
 Спальня 19,0 м<sup>2</sup>  
 Спальня 17,65 м<sup>2</sup>  
 Гардероб 6,28 м<sup>2</sup>  
 Санузел 8,75 м<sup>2</sup>  
 Спальня 26,96 м<sup>2</sup>  
 Второй свет 37,0 м<sup>2</sup>

ИТОГО : 171,04 м<sup>2</sup>



## Баня «Дачная»





## Баня «Оптима»



Компактная и функциональная баня, площадью 33 кв. метра, занимает площадь застройки 6/6 метров. Внутри расположено только все самое необходимое - комната отдыха, помывочная и парилка. Снаружи к бане прилегает терраса.



## Проект «Жар да Пар»

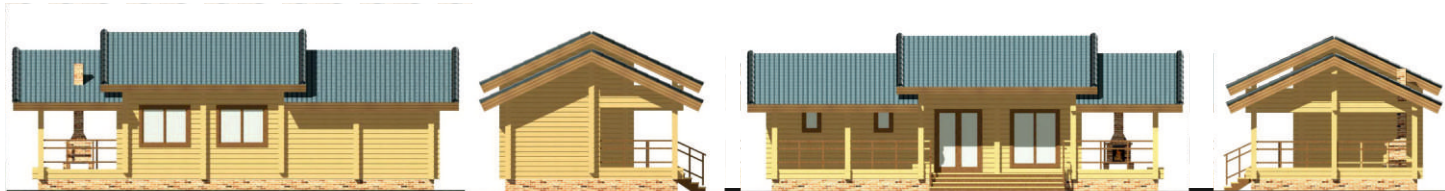




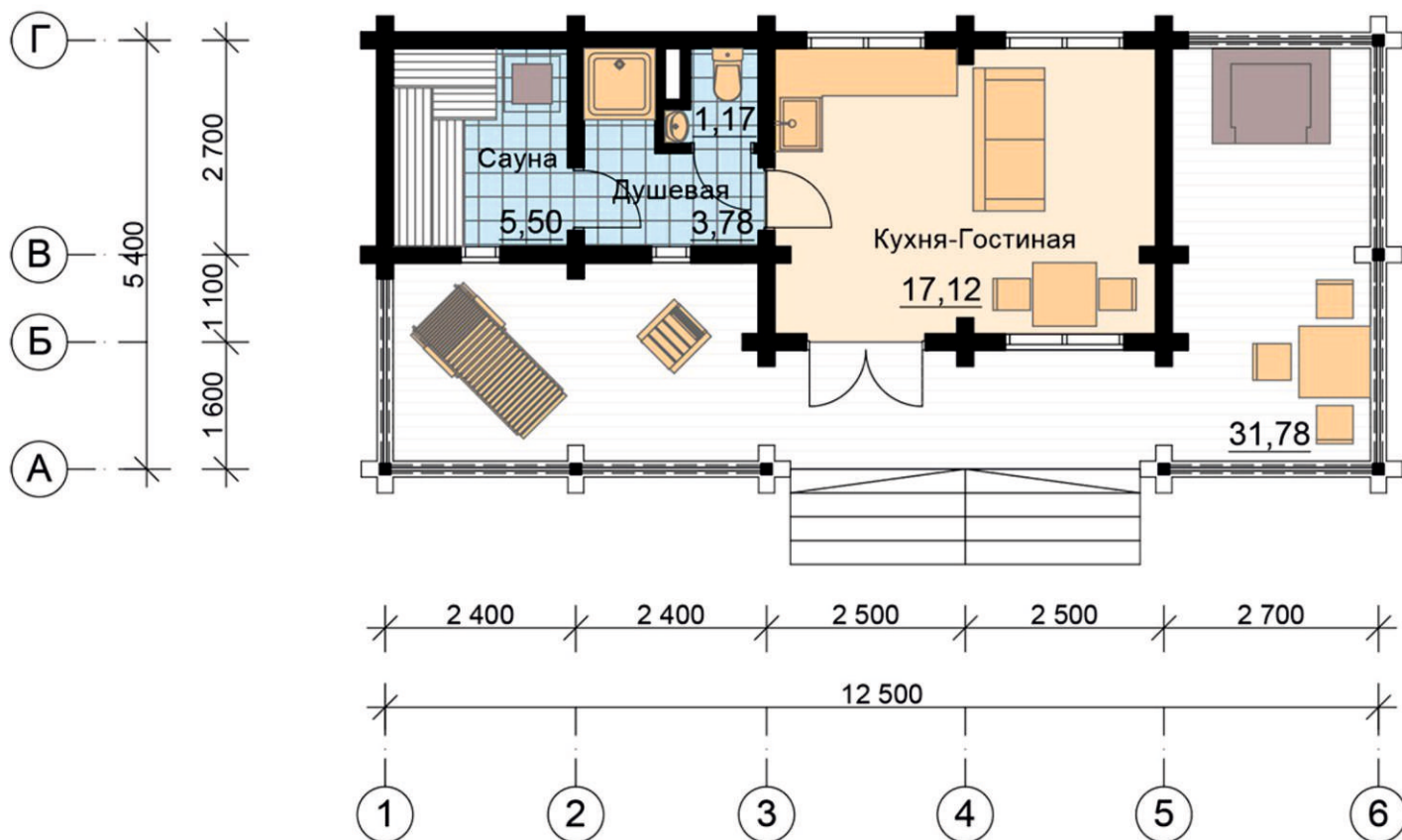
Баня из клееного бруса «Жар да Пар» - прекрасный вариант классической русской бани. Внутри расположено только все самое необходимое - сауна-помывочная, раздевалка, тамбур. Снаружи к бане прилегает терраса. Проект гармонично сочетает качество, невысокую стоимость, компактную планировку и комфортное размещение для отдыхающих.



## Баня «Финская»







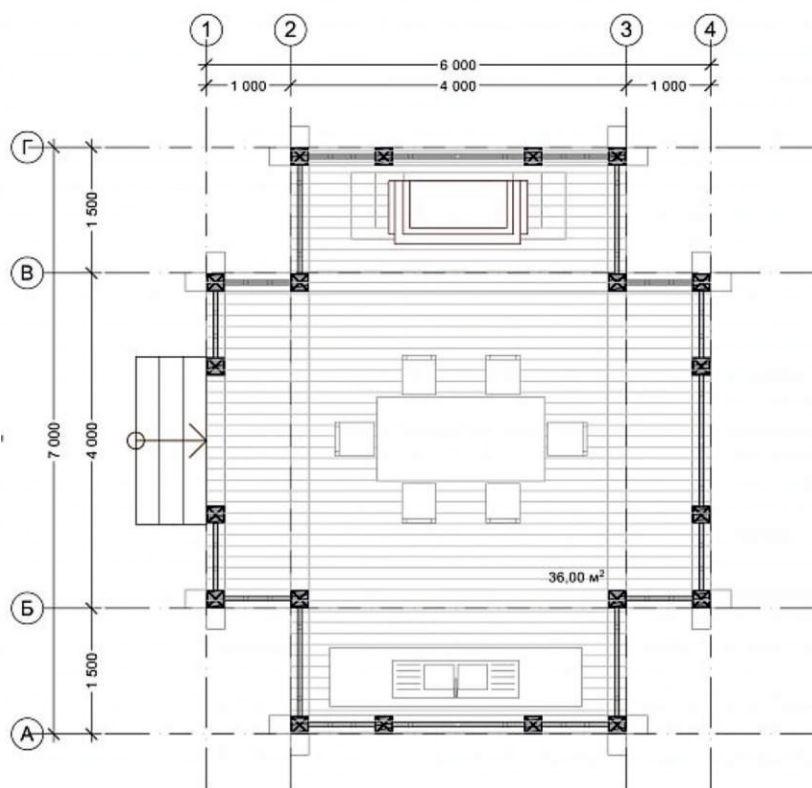
Удобная баня с большой просторной удобной террасой с релакс зоной с шезлонгами и барбекю-зоной станут настоящим местом притяжения для всей семьи. Внутреннее пространство бани включает в себя сауну, душевую, санузел, кухню-столовую. Внешний облик бани довершает просторная терраса, площадью 31,78 кв. метра. Баня «Финская»- настоящее украшение вашего участка и вашей жизни!



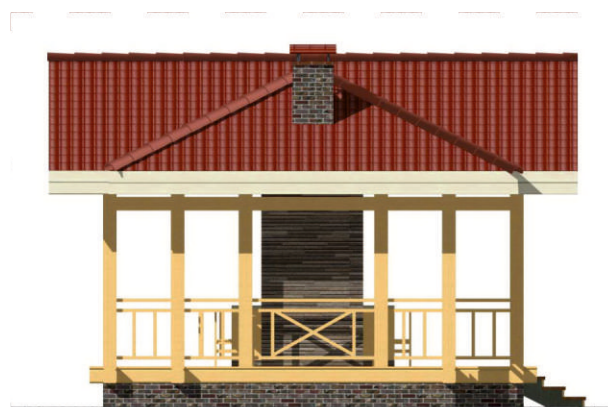
**Беседка с барбекю «Пикник»**



# Беседки



Невероятно популярная беседка с барбекю зоной и летней кухней станет чудесным приобретением для любой семьи. Общая площадь составляет 36 кв.м. Беседка «Пикник» идеально подойдет для приема гостей.

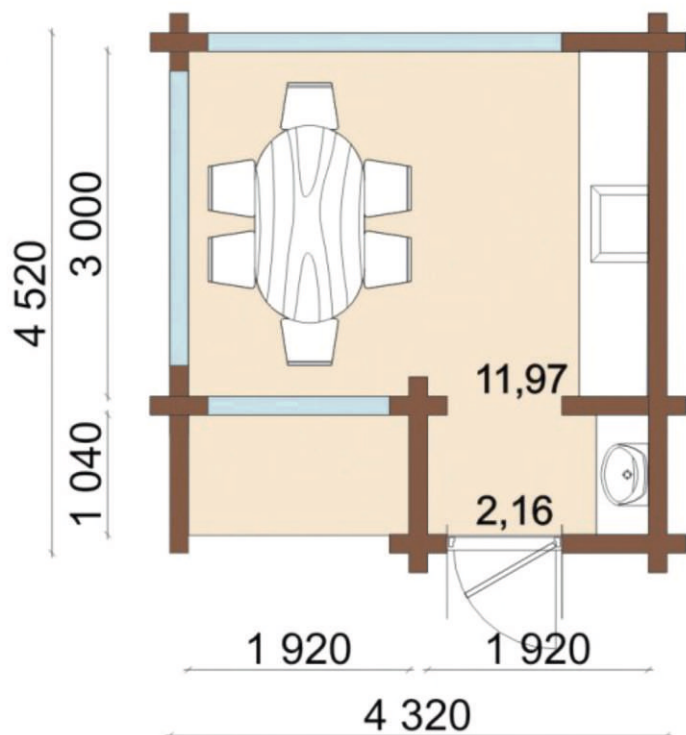




**Беседка «Астра»**



# Беседки



Комфортабельная беседка «Астра» отлично впишется в Ваш участок. При своих компактных размерах беседка чрезвычайно функциональна. Она имеет остекление - защита от дождя и ветра. Предусмотрен санузел. Беседка «Астра» - отличный выбор.

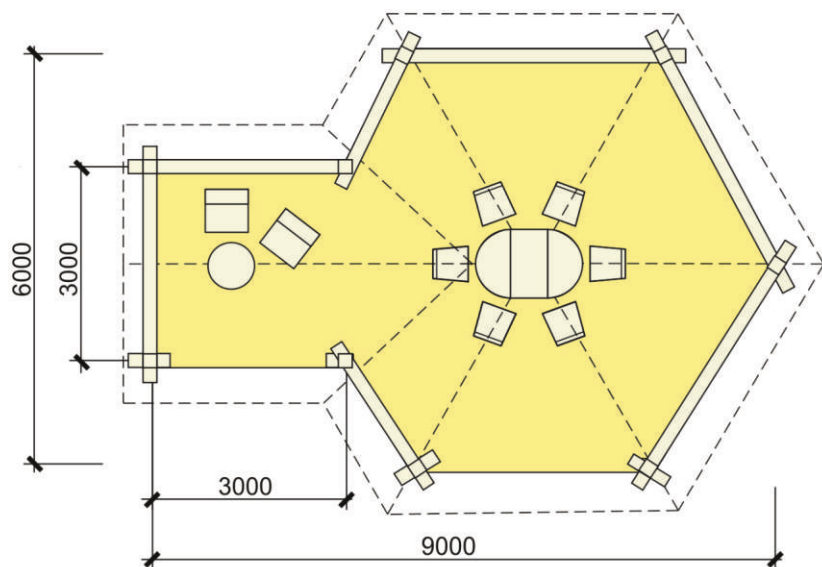




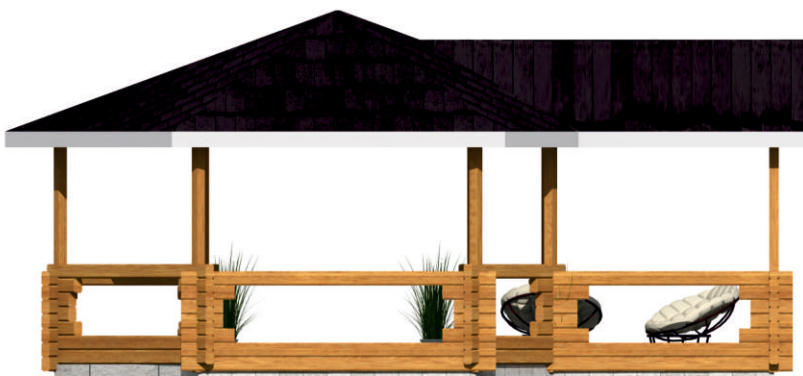
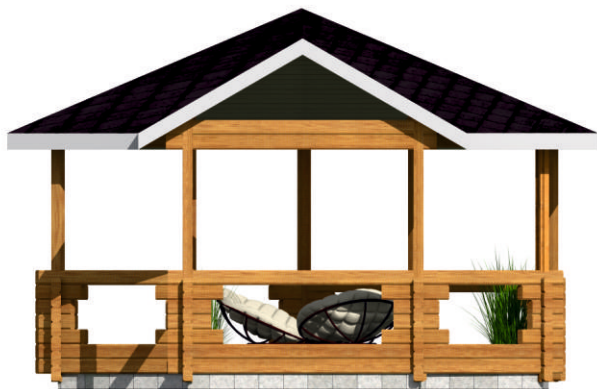
**Беседка «Энергия»**



# Беседки



Как подтвердила практика, беседка идеально подходит для эксплуатации в большой семье. Здесь достаточно места для детей и взрослых. Размер стола подобран к размеру беседки так, чтобы одновременно удобно было проходить вокруг стола и сидеть за ним.



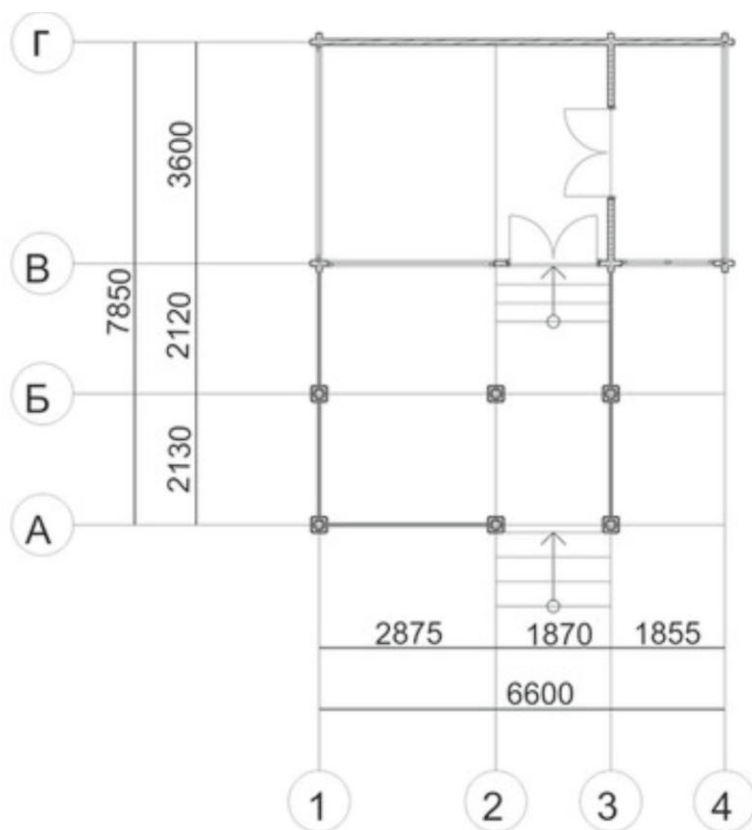


**Беседка с верандой «Футурист»**





# Беседки



Беседка с верандой «Футурист» просто находка для творческих натур. Это интересный проект, гармонично сочетающий безупречный внешний вид, качество, компактную планировку и комфортное размещение для всей семьи.

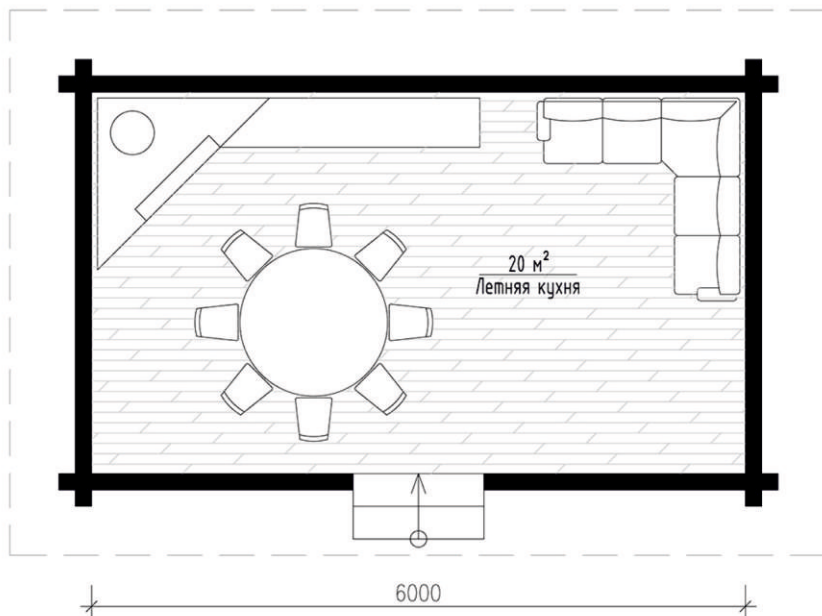




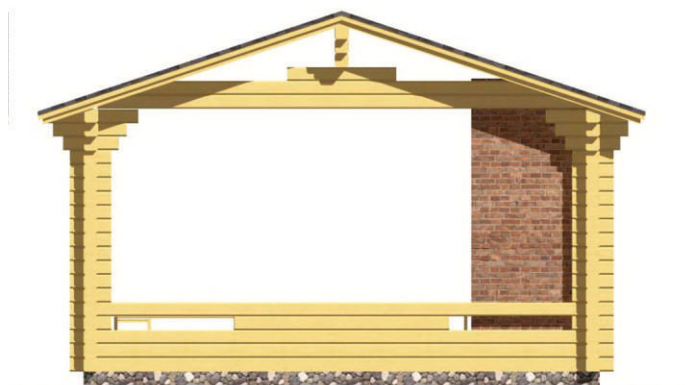
**Летняя кухня «Астория»**



# Беседки



Летняя кухня «Астория» - мечта каждой хозяйки. Это изящная и основательная кухня для большой дружной семьи и приема гостей. Общая площадь 20 кв.м . Просторная терраса для отдыха на свежем воздухе дополняет зону приема пищи.





## РЕАЛИЗОВАННЫЕ ПРОЕКТЫ

































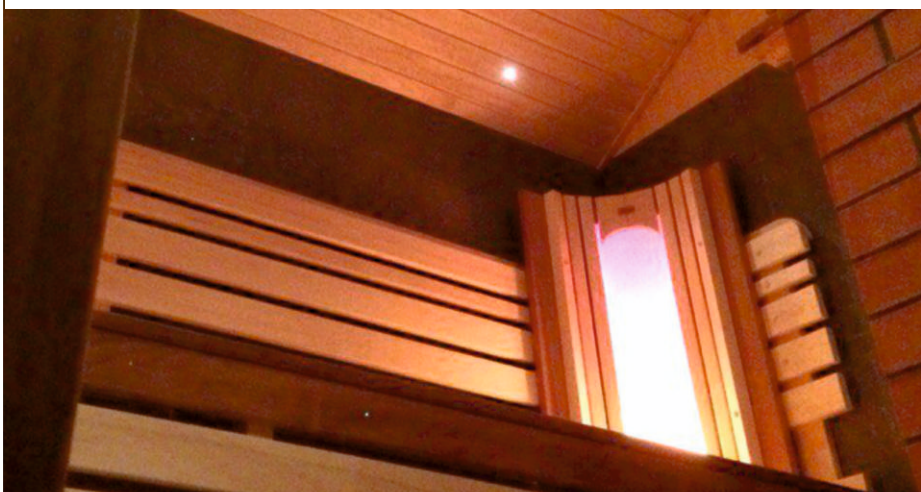




















Я строитель во втором поколении. Отец с детства прививал мне любовь к плотницкому делу. После школы я закончил инженерно-строительный институт по специальности промышленное гражданское малоэтажное строительство. Набирался опыта у лучших, на тот момент, строителей Вологодской области. В конце 90х собрал небольшую команду строителей и открыл своё дело.

Первый дом нами был построен в далеком 1998 году. Долгое время пробовали разные подходы в строительстве. Строили дома из бруса, бревна, кирпича, а так же дома по канадской и финской технологии на основе каркаса. Благодаря накопленному опыту мы смело можем сказать, что на сегодняшний день лучшее решение для собственного жилья это дом из клееного бруса.

Для того, чтобы построить хороший дом нужна команда опытных профессионалов. Строители компании «ДиВо» являются высококлассными специалистами, каждый в своем деле. Все 17 лет работы мы стараемся сохранять нашу команду в целостности. С нами работают только проверенные опытные строители.

Мы предлагаем построить для вас и ваших близких экономичный, красивый и разумный по цене современный дом из клееного бруса. За качество я ручаюсь лично. Вы всегда сможете проконсультироваться со мной по телефону: 8-921-234-36-46.

С уважением, директор ООО «ДиВо»

Рвачев Дмитрий Сергеевич

**КАЖДОМУ,**

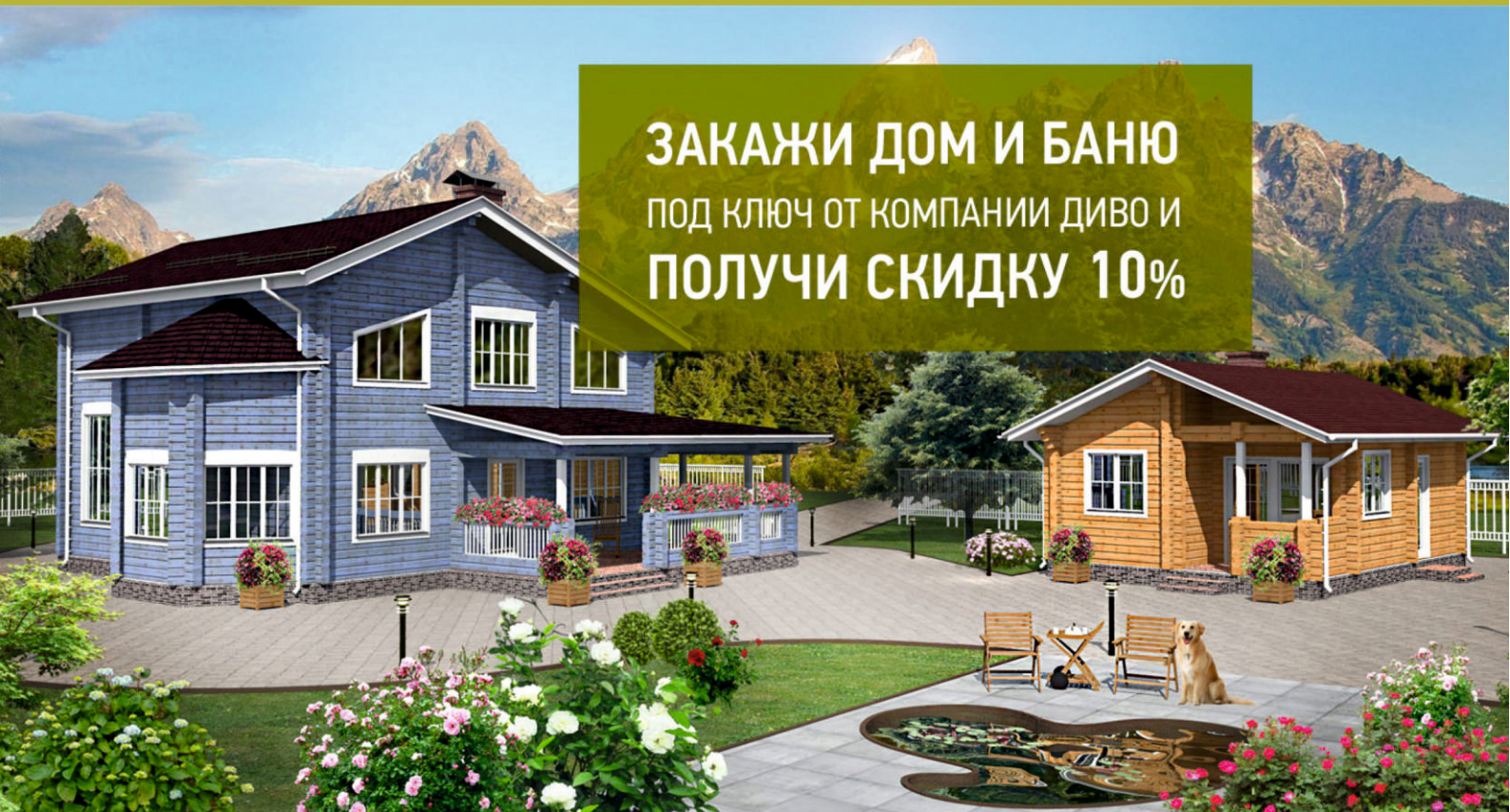
КТО ЗАКАЗАЛ ДОМ  
ОТ КОМПАНИИ ДИВО

**БЕСЕДКА  
В ПОДАРОК!**



## Наши акции

**ЗАКАЖИ ДОМ И БАНЮ  
ПОД КЛЮЧ ОТ КОМПАНИИ ДИВО И  
ПОЛУЧИ СКИДКУ 10%**



Строительство домов и бань  
из клееного бруса под ключ.



**Москва**

ул. Дубининская, 80 офис 206  
8 945 233 06 26

**Вологда**

ул. Вологодская Слобода, 8

**Симферополь**

ул. Долгоруковская, 1  
(0652) 62 02 10  
8 978 014 90 99

**Череповец**

ул. Усадебная, 26  
8 921 732 49 99

**Производство**

Вологодская область  
г.Сокол  
ул.Луговая, 1

[www.divo35.ru](http://www.divo35.ru)

✉ [divo35@yandex.ru](mailto:divo35@yandex.ru)

Бесплатный ЗВОНОК РФ  
**8 800 250 35 31**

